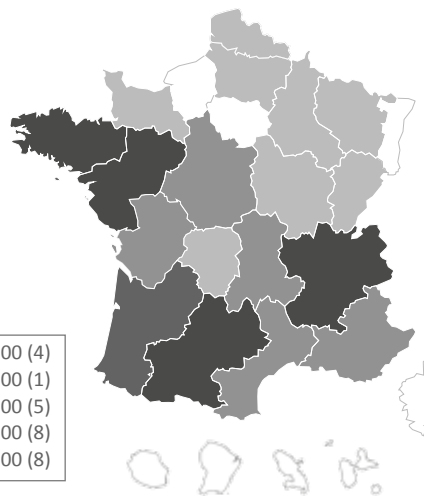
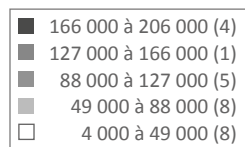


NOMBRE D'HEURES/STAGIAIRE

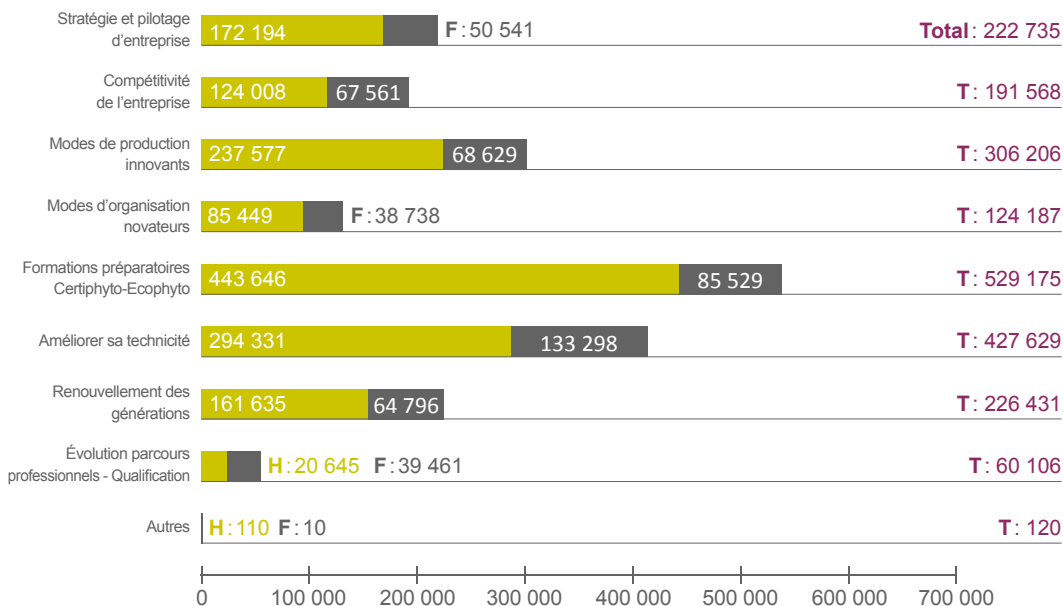
Prises en charge

Nombre d'heures/stagiaire prises en charge par région

En 2014, VIVEA a financé 2 088 000 heures/stagiaire, soit 4,8% de plus qu'en 2013. 5 régions ont vu leur volume d'heures/stagiaire augmenter de plus de 17% : la Bretagne, les Pays de la Loire, le Limousin, la Réunion et la Guyane.



Selon les thématiques du plan stratégique triennal



■ Hommes ■ Femmes

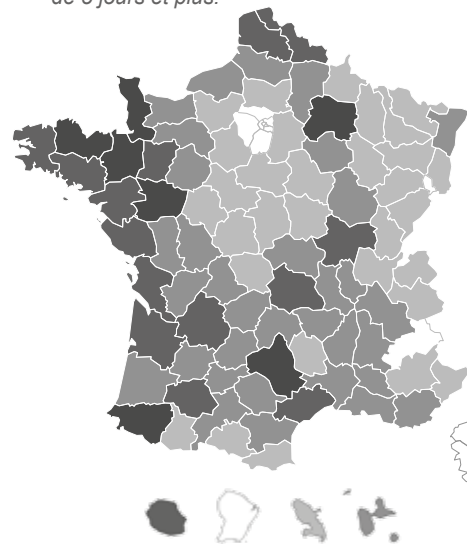
ACTIVITÉS 2014

VIVEA en quelques chiffres

Ce qu'il faut retenir

Chiffres clés	Hommes	Femmes	Total
Nombre de contributeur/trices	432 930	177 064	609 994
dont chefs d'exploitation	374 799	118 084	492 883
dont membres de la famille	5 575	34 091	39 666
dont aides familiaux	3 951	1 293	5 244
dont cotisants de solidarité	48 605	23 596	72 201
Nombre de bénéficiaires (contributeur ayant suivi au moins une formation)	83 392	25 234	108 626
Taux d'accès à la formation	19,3%	14,3%	17,8%
Nombre de stagiaires (contributeur participant à un stage. Un même bénéficiaire peut donc être comptabilisé plusieurs fois comme stagiaire)	114 928	37 640	152 568
Nombre d'heures/stagiaire financées	1 539 595	548 563	2 088 158
Nombre de dossiers réalisés			20 855
Durée moyenne en heures (formations collectives)			14,1
Prix moyen de l'heure/stagiaire (formations collectives)			19,6 €
Nombre moyen de stagiaires (formations collectives)			8,0
Montant financé total (VIVEA et cofinancements)			44,2 M€

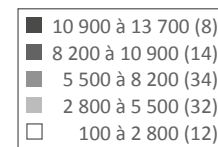
- La durée moyenne des formations collectives diminue légèrement en 2014 par rapport à 2013 : 14,1 heures soit 2 jours.
- Les formations d'1 jour représentent 37% des formations collectives, celles de 2 jours 44% et celles de 3 jours 11%. 61% des demandes individuelles concernent des formations de 5 jours et plus.



Répartition des contributeurs et contributrices

VIVEA compte 609 994 contributeur-trices en 2014 soit 2% de moins qu'en 2013. Sur cette même période, le nombre d'exploitations a diminué de -1,2%.

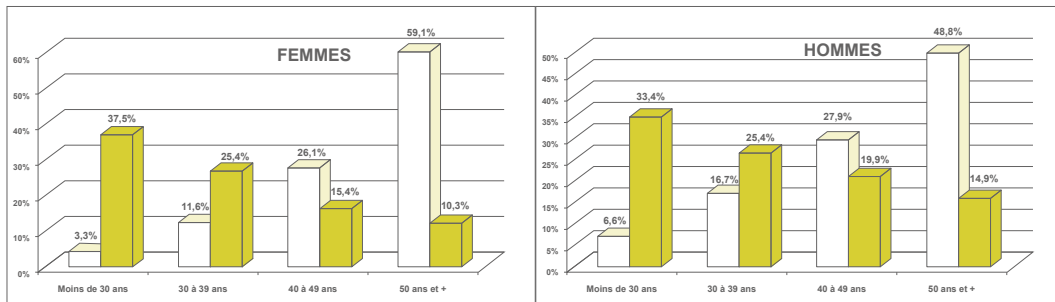
Tous les départements ont vu leur nombre de contributeurs diminuer par rapport à 2013 dans des proportions différentes à l'exception des départements suivants qui restent stables ou en légère augmentation : Loir et Cher, Loiret, Nord, Corse du sud.



ACCÈS À LA FORMATION

Par âge

Répartition des contributeur-trices et taux d'accès à la formation par tranche d'âge



Les femmes représentent 29% des contributeurs et 14,3% d'entre elles ont bénéficié d'au moins une formation financée par VIVEA en 2014. Elles accèdent moins que les hommes à la formation.

Les hommes représentent 71% des contributeurs et plus de 19% d'entre eux ont bénéficié d'au moins une formation financée par VIVEA en 2014.

Par activité

Répartition des contributeur et contributrices par activité

Activité principale	Hommes			Femmes		
	Contributeurs	Bénéficiaires	Taux d'accès	Contributeurs	Bénéficiaires	Taux d'accès
Élevage de porcins	5 399	1 228	22,7%	2 008	290	14,4%
Élevage de bovins	99 012	22 447	22,7%	40 082	5 868	14,6%
Culture et élevage associés	37 373	8 447	22,6%	14 414	2 037	14,1%
Culture de légumes et maraîchage	14 345	2 697	18,8%	6 743	1 108	16,4%
Élevage d'ovins, caprins et équidés	21 637	3 852	17,8%	13 306	2 201	16,5%
Élevage de volailles	8 254	1 634	19,8%	4 666	603	12,9%
Culture fruitière	9 660	1 752	18,1%	4 262	629	14,8%
Culture de céréales et cultures industrielles	128 983	23 897	18,5%	52 410	6 104	11,6%
Horticulture et pépinières	5 366	843	15,7%	2 612	352	13,5%
Entreprises de travaux agricoles et services aux cultures productives	10 601	1 641	15,5%	1 627	139	8,5%
Viticulture	39 891	6 273	15,7%	19 831	2 397	12,1%
Élevage d'autres animaux	7 060	844	12,0%	5 351	380	7,1%
Entreprises du paysage	25 039	1 700	6,8%	1 897	71	3,7%
Exploitation forestière, services forestiers et sylviculture	6 610	322	4,9%	450	14	3,1%
Divers	13 700	5 815	42,4%	7 405	3 041	41,1%
Total	432 930	83 392	19,3%	177 064	25 234	14,3%

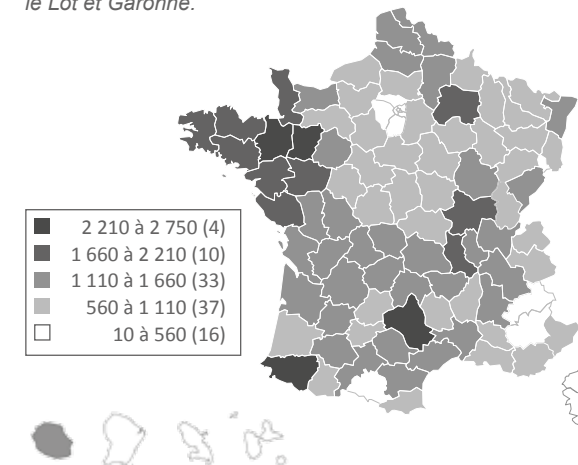
Les secteurs de l'élevage restent ceux qui affichent les meilleurs taux d'accès à la formation.

Les céréaliers représentent près d'un tiers des contributeur-trices de VIVEA et 16,5% d'entre eux ont bénéficié d'au moins une formation en 2014.

Par département

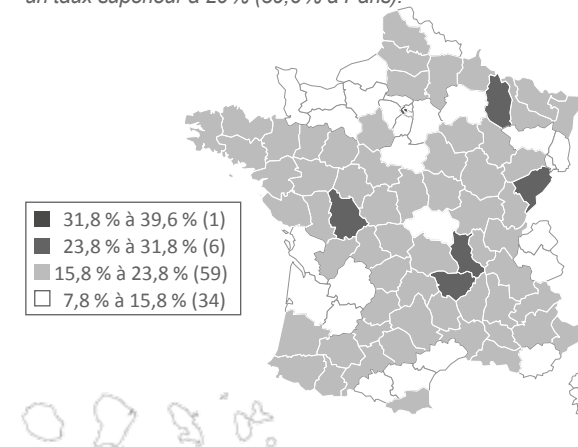
Nombre de bénéficiaires de formation par département

4 départements ont vu leur nombre de bénéficiaires augmenter de plus de 25% par rapport à 2013 : la Guadeloupe, le Val d'Oise, le Haut-Rhin et le Lot et Garonne.

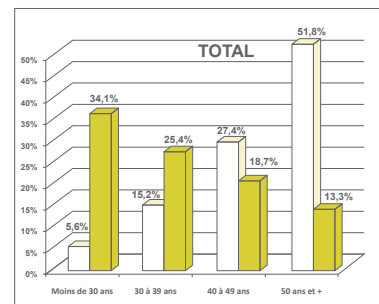


Taux d'accès à la formation par département

17,8% des contributeur-trices de VIVEA ont accédé à la formation en 2014 (contre 17,3% en 2013). 50 départements ont un taux d'accès supérieur à cette moyenne nationale et 24 d'entre eux ont un taux supérieur à 20% (39,6% à Paris).



□ Contributeurs ■ Taux d'accès



En 2014, 17,8% des contributeur-trices ont bénéficié de formations financées par VIVEA. Les moins de 30 ans accèdent proportionnellement davantage à la formation. 34% d'entre eux se sont formés en 2014.

Total		
Contributeurs	Bénéficiaires	Taux d'accès
1,2%	1,4%	20,5%
22,8%	26,1%	20,4%
8,5%	9,7%	20,2%
3,5%	3,5%	18,0%
5,7%	5,6%	17,3%
2,1%	2,1%	17,3%
2,3%	2,2%	17,1%
29,7%	27,6%	16,5%
1,3%	1,1%	15,0%
2,0%	1,6%	14,6%
9,8%	8,0%	14,5%
2,0%	1,1%	9,9%
4,4%	1,6%	6,6%
1,2%	0,3%	4,8%
3,5%	8,2%	42,0%
100%	100%	17,8%