

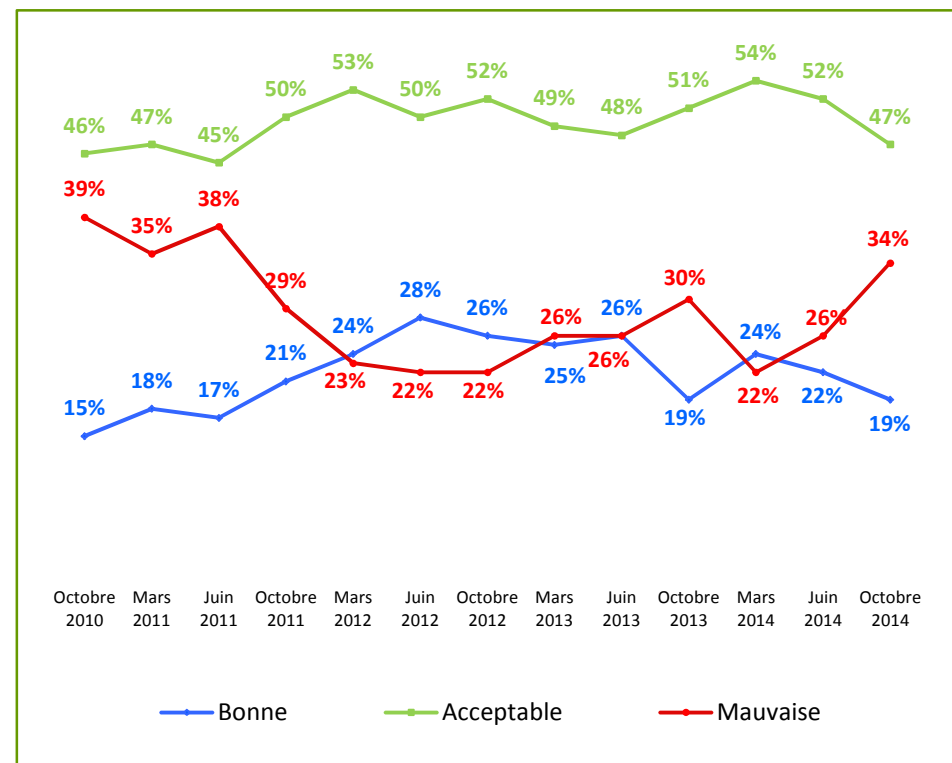
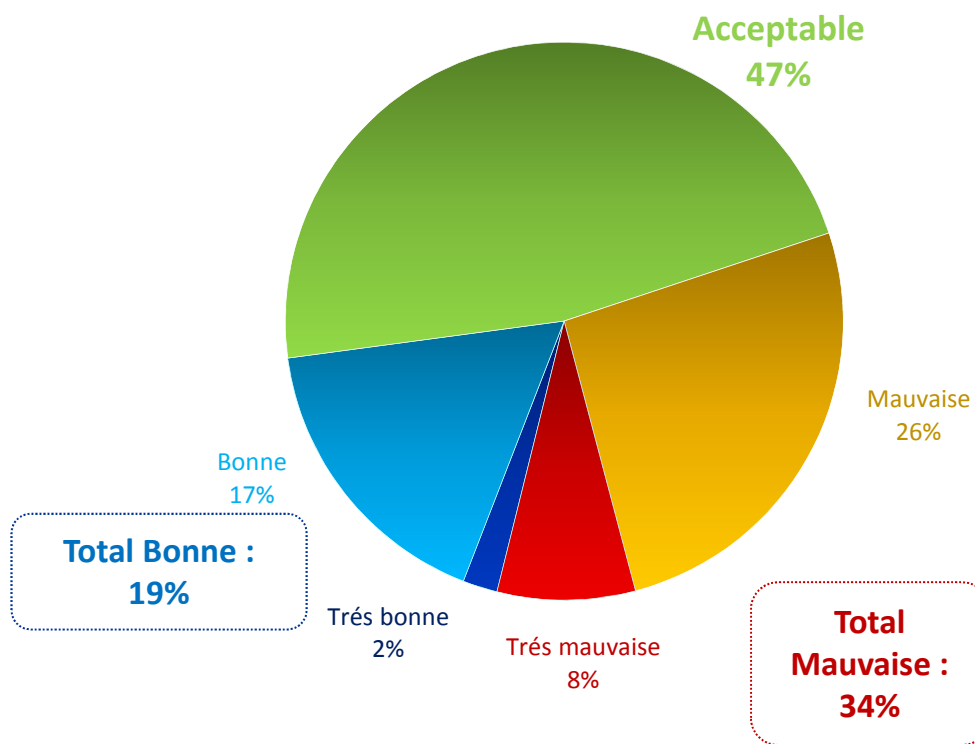
# Baromètre de conjoncture agricole

*Automne 2014*

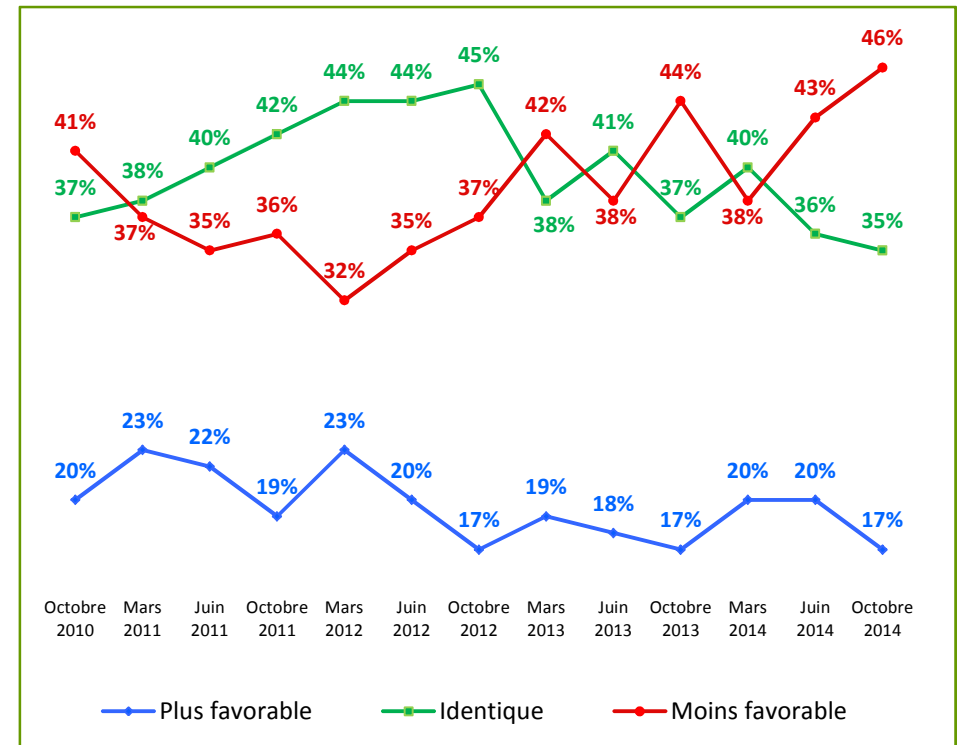
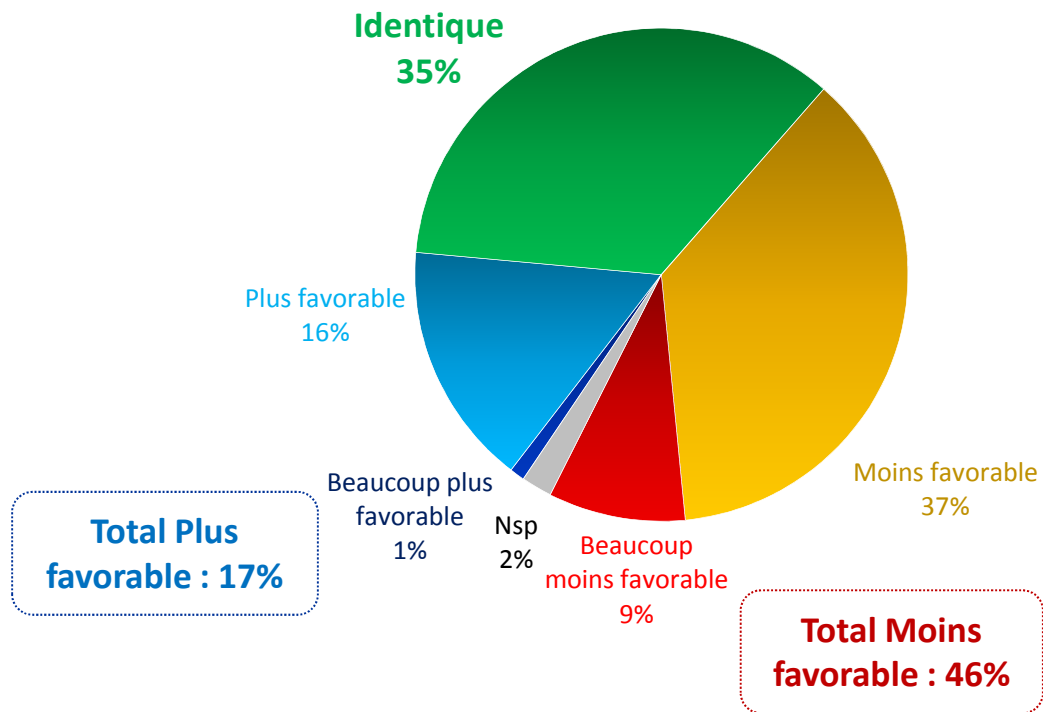
## **La perception de la situation financière de l'exploitation**

# La proportion des exploitants jugeant leur situation économique comme mauvaise continue d'augmenter

**Question :** Comment évaluez-vous la **situation économique actuelle** de votre exploitation ?



**Question :** Au cours des 2 à 3 prochaines années, diriez-vous que la **situation économique** de votre exploitation sera, par rapport à aujourd'hui ... ?



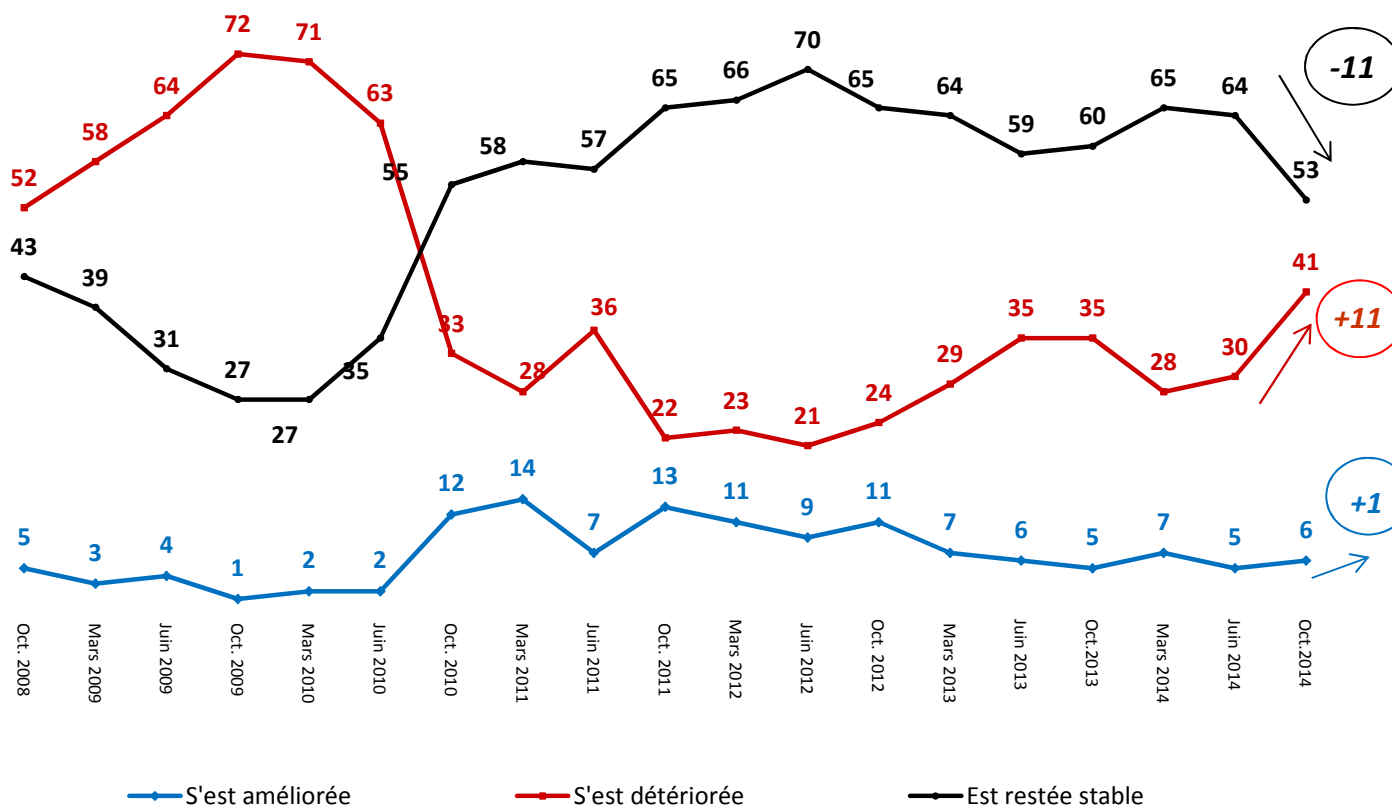
## La situation financière des exploitations continue de se dégrader

**Question :** Au cours des 3 derniers mois, diriez-vous que la situation financière de votre exploitation s'est améliorée, s'est détériorée ou est restée stable ?

— % des exploitants ressentent une **détérioration** de leur situation financière

— % des exploitants ressentent une **stabilisation** de leur situation financière

— % des exploitants ressentent une **amélioration** de leur situation financière



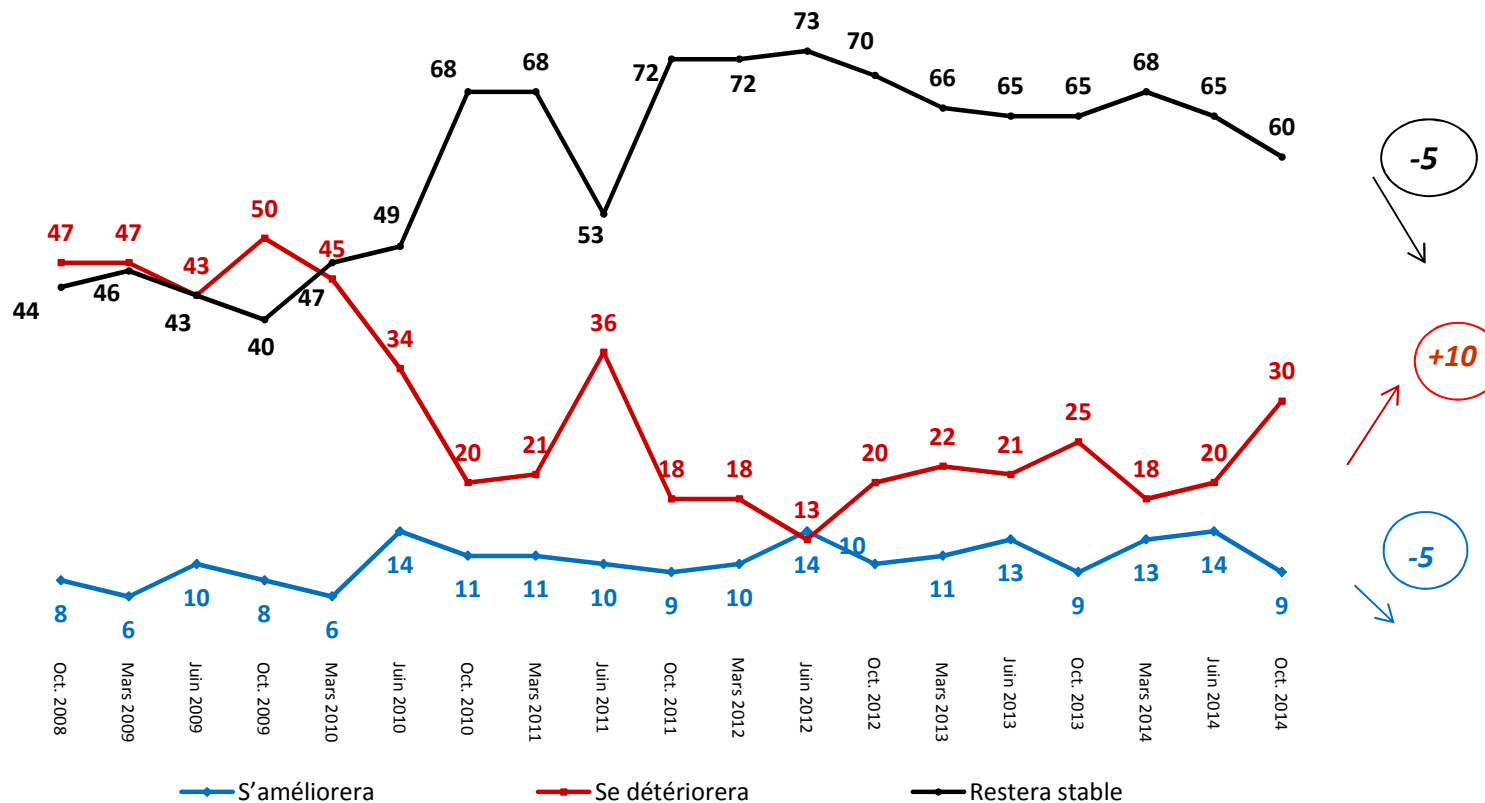
# Un exploitant sur trois estime que sa situation financière se détériorera d'ici trois mois

**Question :** Et au cours des 3 prochains mois, diriez-vous que la situation financière de votre exploitation s'améliorera, se détériorera ou restera stable ?

\_\_\_ % des exploitants **anticipent une détérioration** de leur situation financière

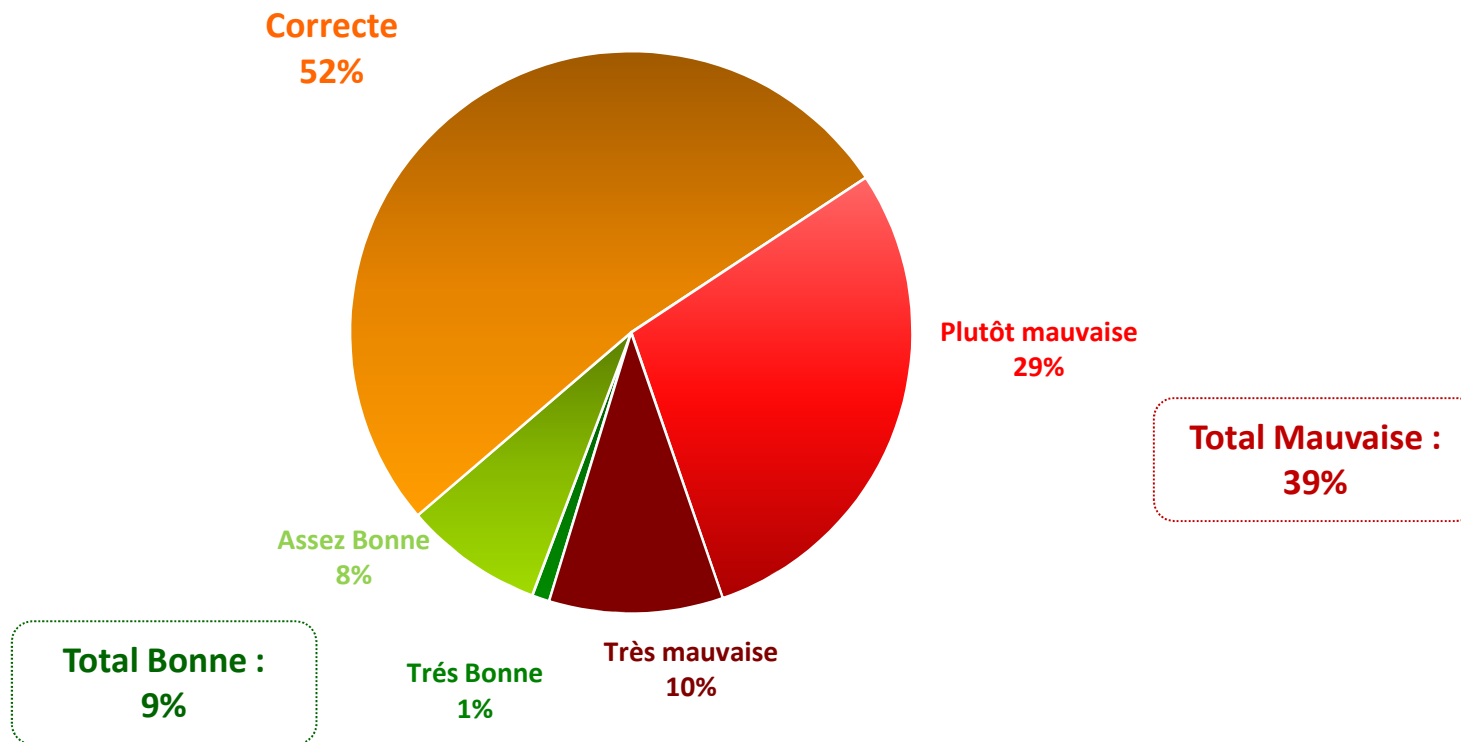
\_\_\_ % des exploitants **anticipent une stabilisation** de leur situation financière

\_\_\_ % des exploitants **anticipent une amélioration** de leur situation financière

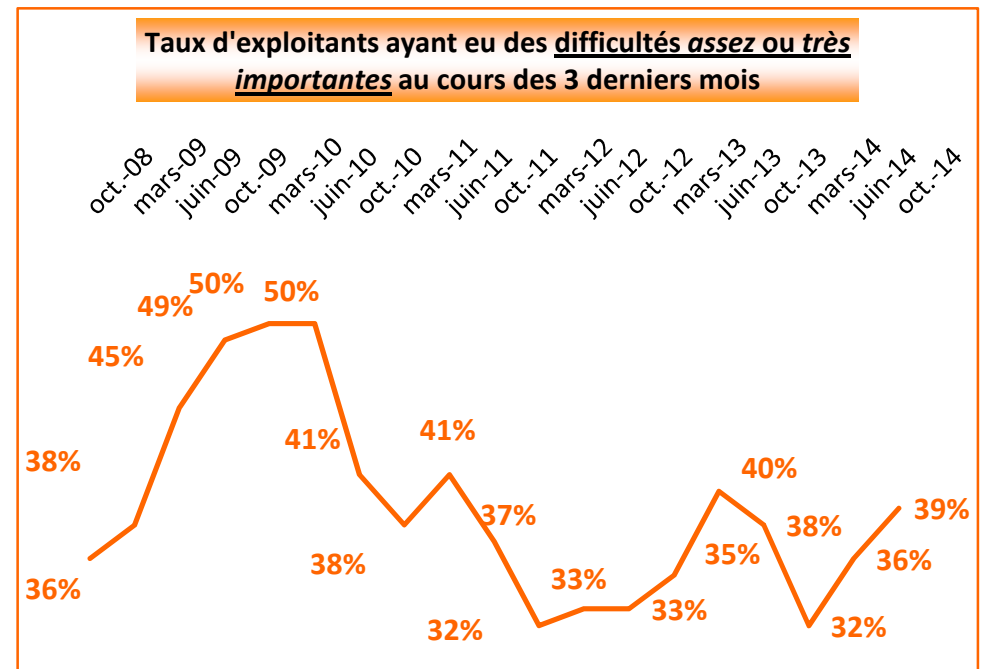
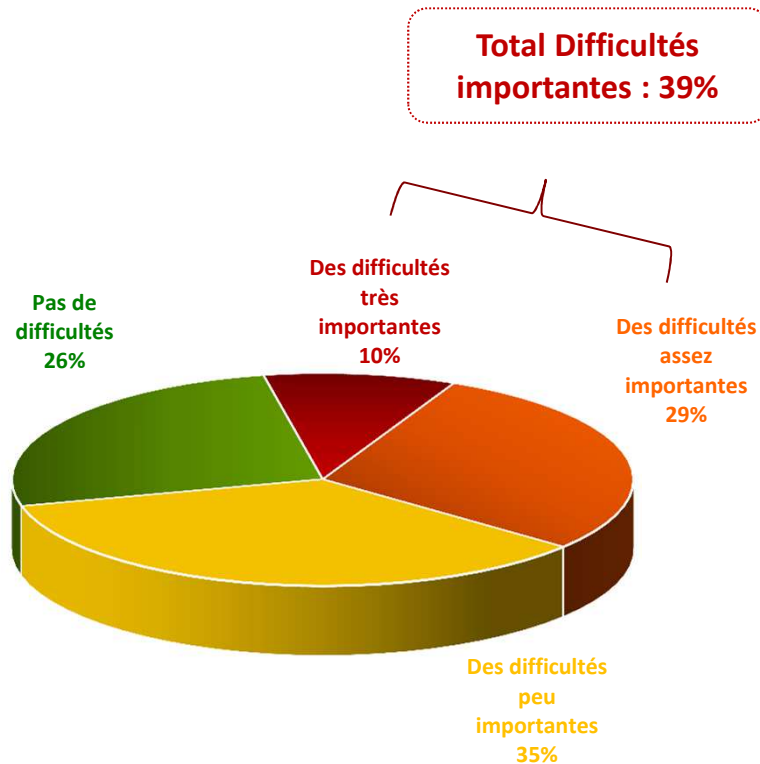


## Près de quatre exploitants sur dix considèrent l'état de leur trésorerie comme mauvaise

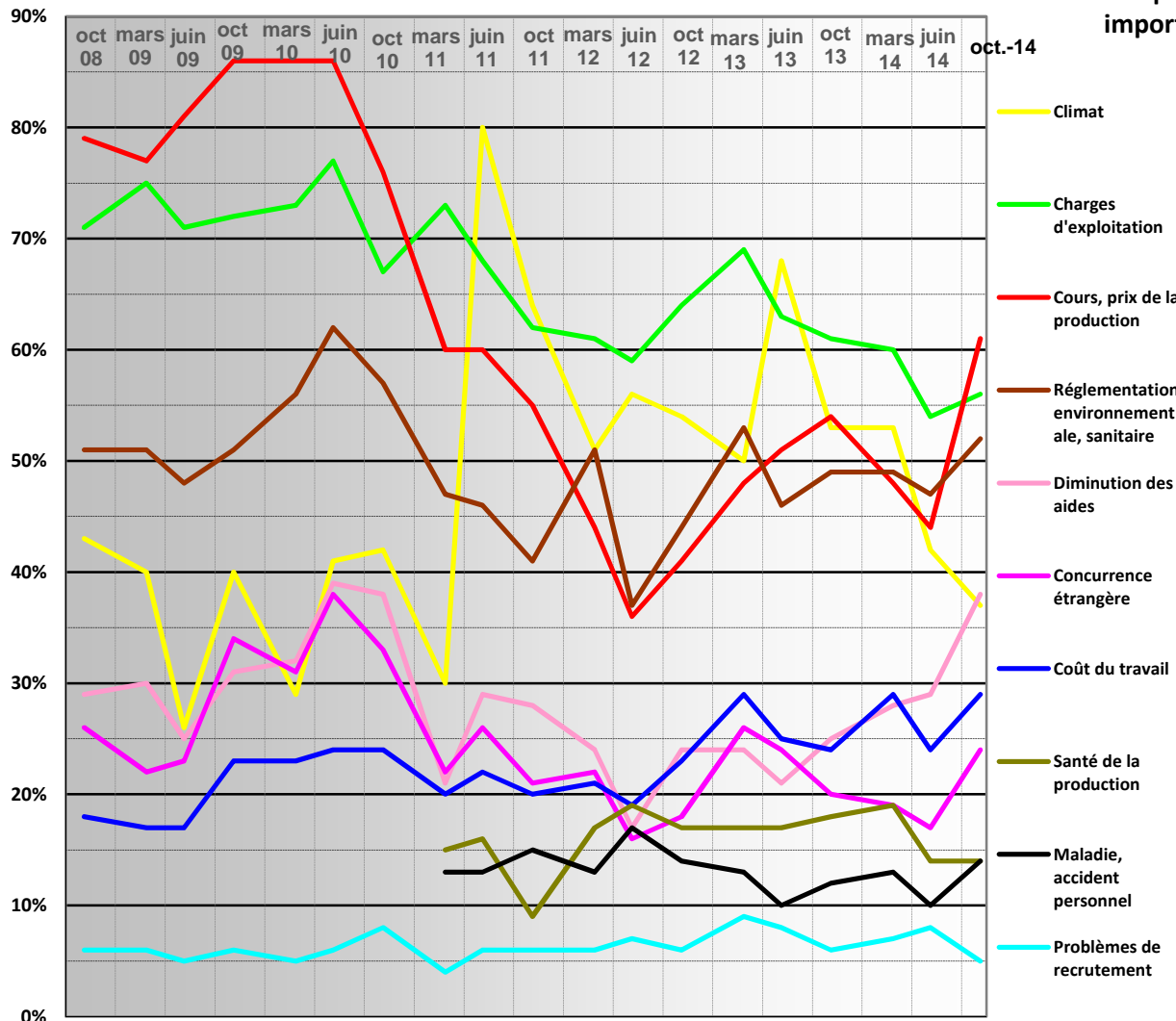
**Question :** Comment qualifieriez-vous la trésorerie actuelle de votre exploitation ?



**Question :** Au cours des trois derniers mois, avez-vous rencontré dans l'activité de votre exploitation ... ?



**Question :** Quels types de difficultés avez-vous rencontrées ?



**Uniquement aux employeurs ayant rencontré des difficultés très / assez importantes**

