

Lettre mensuelle de conjoncture N° 182

FEVRIER 2015

Evolution Décembre 2014 / Décembre 2013

Total Aliments	Bovins	Porcs	Volailles
↑ +2,6 %	↓ -0,7 %	↑ +0,5 %	↑ +6,3 %

Evolution Janv. – Déc. 14 / Janv – Déc. 13

Total Aliments	Bovins	Porcs	Volailles
↓ -0,7 %	↑ +0,7 %	↓ -3,3 %	↓ -0,4 %

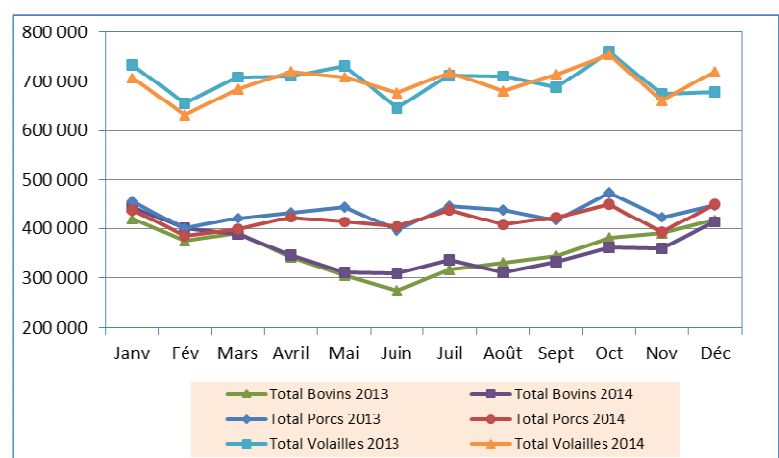
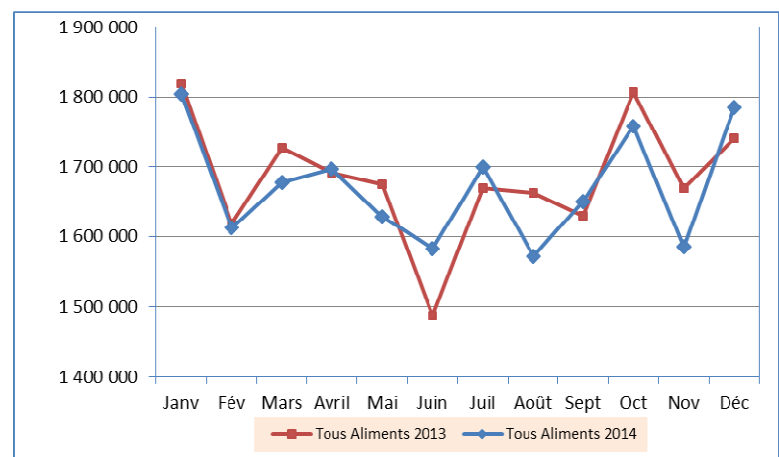
Analyse économique de la conjoncture

En décembre 2014, mois comptant un jour ouvré de plus qu'en 2013, la production d'aliments composés repart à la hausse et progresse de 2,6% par rapport à l'année précédente. Cette hausse est particulièrement significative pour les aliments volailles de chair (+9,4%), qu'il s'agisse des filières bénéficiant d'un signe officiel de qualité (+7,4%) ou des filières standard et CCP (+10,2%).

Sur le 2ème semestre 2014, l'activité globale baisse de 1,3%, avec une baisse de 3% des aliments bovins. Les aliments volailles sont en légère hausse (+0,6%) tandis que les aliments porcins subissent une évolution similaire à la variation annuelle (-3,3%).

Sur l'année 2014, l'érosion constatée des volumes d'aliment composé (-0,7%) est freinée par rapport à 2013 (-1,2%). Les aliments bovins progressent de 0,7% quand les aliments porcins et volailles baissent respectivement de 3,3% et 0,4%.

En extrapolant ces évolutions aux entreprises recensées dans le panel semestriel (entreprises fabriquant moins de 30 000 t/an), la production totale 2014 devrait dépasser les 21 Mt.



COOP DE FRANCE NUTRITION ANIMALE

43 rue Sedaine CS 91115 75538 Paris cedex 11

TÉL 01 44 17 57 12 – FAX 01 40 26 64 64

Contact : Michel DOCHEZ – nutritionanimale@coopdefrance.coop

SYNDICAT NATIONAL DE L'INDUSTRIE DE LA NUTRITION ANIMALE

41 bis Bd de la Tour-Maubourg 75007 Paris

TÉL 01 44 18 63 50 – FAX 01 44 18 63 53

Contact : Stéphane RADET - snia@nutritionanimale.org

Production nationale prévisionnelle d'aliments composés

(Enquête réalisée auprès des sites de production de plus de 30 000t/an, représentant 95% de la production nationale)

ALIMENTS	DECEMBRE 2014		OCT. 14 – DEC. 14		JUIL. 14 – DEC. 14		JANV. 14 – DEC. 14	
	%	Tonnes	%	Tonnes	%	Tonnes	%	Tonnes
Mash	+4,8%	57 300	+2,1%	163 300	+5,2%	321 000	+10,7%	637 700
Vaches laitières	+0,1%	303 500	-3,5%	832 500	-1,6%	1 533 700	+2,3%	3 127 100
Autres bovins	-3,0%	110 700	-6,8%	303 200	-6,7%	581 400	-3,4%	1 189 800
Total Bovins	-0,7%	414 200	-4,4%	1 135 700	-3,0%	2 115 100	+0,7%	4 316 900
Ovins/Caprins	+4,4%	52 800	+0,1%	133 500	+0,7%	248 100	+0,6%	584 400
Porcelets	+1,8%	61 100	-2,6%	176 200	-2,0%	349 000	-2,0%	688 000
Truies	+1,1%	76 300	-3,6%	216 300	-2,5%	431 400	-2,0%	862 800
Porcs engrais	+0,1%	312 700	-4,4%	899 600	-3,7%	1 782 200	-3,9%	3 477 400
Total Porcs	+0,5%	450 100	-4,0%	1 292 100	-3,3%	2 562 600	-3,3%	5 028 200
Poulets	+9,4%	265 200	+1,3%	797 600	-1,7%	1 616 400	-3,7%	3 214 300
Pondeuses	+4,0%	200 000	-0,1%	565 100	+0,4%	1 118 400	+0,7%	2 229 700
Dindes	+5,0%	113 900	+2,8%	331 500	+5,2%	664 800	+3,2%	1 320 000
Pintades	+3,4%	15 200	-1,6%	50 200	+0,6%	91 000	+0,9%	164 800
Palmipèdes	+5,5%	121 600	+1,6%	377 500	+2,1%	733 200	+2,4%	1 403 500
Cailles	-4,4%	4 200	-7,1%	12 600	-6,1%	22 000	-4,3%	39 600
Total Volailles	+6,3%	720 100	+1,1%	2 134 500	+0,6%	4 245 800	-0,4%	8 371 900
Lapins	-0,8%	30 700	-4,7%	87 600	-3,2%	173 700	-2,8%	354 400
Divers	+1,9%	28 600	-1,7%	90 900	-1,5%	213 600	-0,9%	415 800
Total	+2,7%	1 753 800	-1,7%	5 037 600	-1,2%	9 879 900	-0,7%	19 709 300
Allaitement	-4,1%	31 900	-3,7%	91 500	-4,6%	171 900	-4,2%	346 100
Total France	+2,6%	1 785 700	-1,7%	5 129 100	-1,3%	10 051 800	-0,7%	20 055 400

Flash du mois

OQUALIM Plan d'autocontrôle 2015

Véritable outil au service de la nutrition animale, OQUALIM est une association qui initie, coordonne et valorise depuis plus de sept ans les démarches des professionnels relatives à la qualité et à la sécurité des aliments pour animaux.

Outre la certification des usines selon le Guide des Bonnes Pratiques pour la fabrication d'aliments composés, OQUALIM permet de mutualiser des plans d'autocontrôles par métier.

60 entreprises représentant plus de 80% de la production française d'aliments participent en 2015 au plan d'autocontrôle mutualisé sur les contaminants chimiques et biologiques.

Les analyses réalisées dans le cadre de ce plan OQUALIM permettent de suivre en temps réel la qualité sanitaire des matières premières et des aliments pour animaux. Il est adapté chaque année sur la base d'une analyse des risques.

Nouveauté 2015, des analyses exploratoires sur la listéria et les campylobacter seront réalisées et la recherche de mycotoxines sur les aliments destinés aux bovins sera renforcée. Cette forte adhésion démontre une fois de plus l'implication quotidienne des fabricants d'aliments pour sécuriser leurs produits.

Evolution prévisionnelle de la production par zones géographiques : DECEMBRE 2014

ZONES GEOGRAPHIQUES	Mash	Bovins	Ovins Caprins	Porcs	Poulets	Pondeuses	Dindes	Lapins	Tous Aliments
Bretagne	N.S.	-5,3%	-14,3%	-0,3%	+11,7%	+5,4%	+11,5%	-0,7%	+1,6%
Centre Ouest ⁽¹⁾	-3,6%	+3,9%	-5,1%	+1,1%	+7,0%	-0,9%	-0,9%	-0,6%	+3,1%
Grand Est ⁽²⁾	+8,6%	-0,7%	-6,3%	+2,7%	+8,9%	+8,4%	-27,8%	-4,0%	-0,1%
Grand Nord ⁽³⁾	+14,7%	+2,5%	N.S.	+1,3%	+9,9%	+4,3%	+37,9%	+9,6%	+6,0%
Sud Est ⁽⁴⁾	+13,0%	-3,7%	-0,2%	+6,8%	+5,9%	+5,8%	+7,5%	-7,5%	+2,8%
Sud Ouest ⁽⁵⁾	+7,0%	+1,2%	+12,9%	+1,9%	+14,4%	+17,3%	+11,6%	-9,9%	+5,0%
Total	+4,8%	-0,7%	+4,4%	+0,5%	+9,4%	+4,0%	+5,0%	-0,8%	+2,6%

(1) Centre, Pays-de-Loire, Poitou-Charentes (2) Ile-de-France, Champagne-Ardenne, Alsace, Lorraine, Franche - Comté (3) Nord - Pas-de-Calais, Picardie, Haute et Basse -Normandie (4) Bourgogne, Rhône-Alpes, Auvergne, Languedoc-Roussillon, Provence-Alpes-Côte d'Azur (5) Aquitaine, Midi-Pyrénées, Limousin.