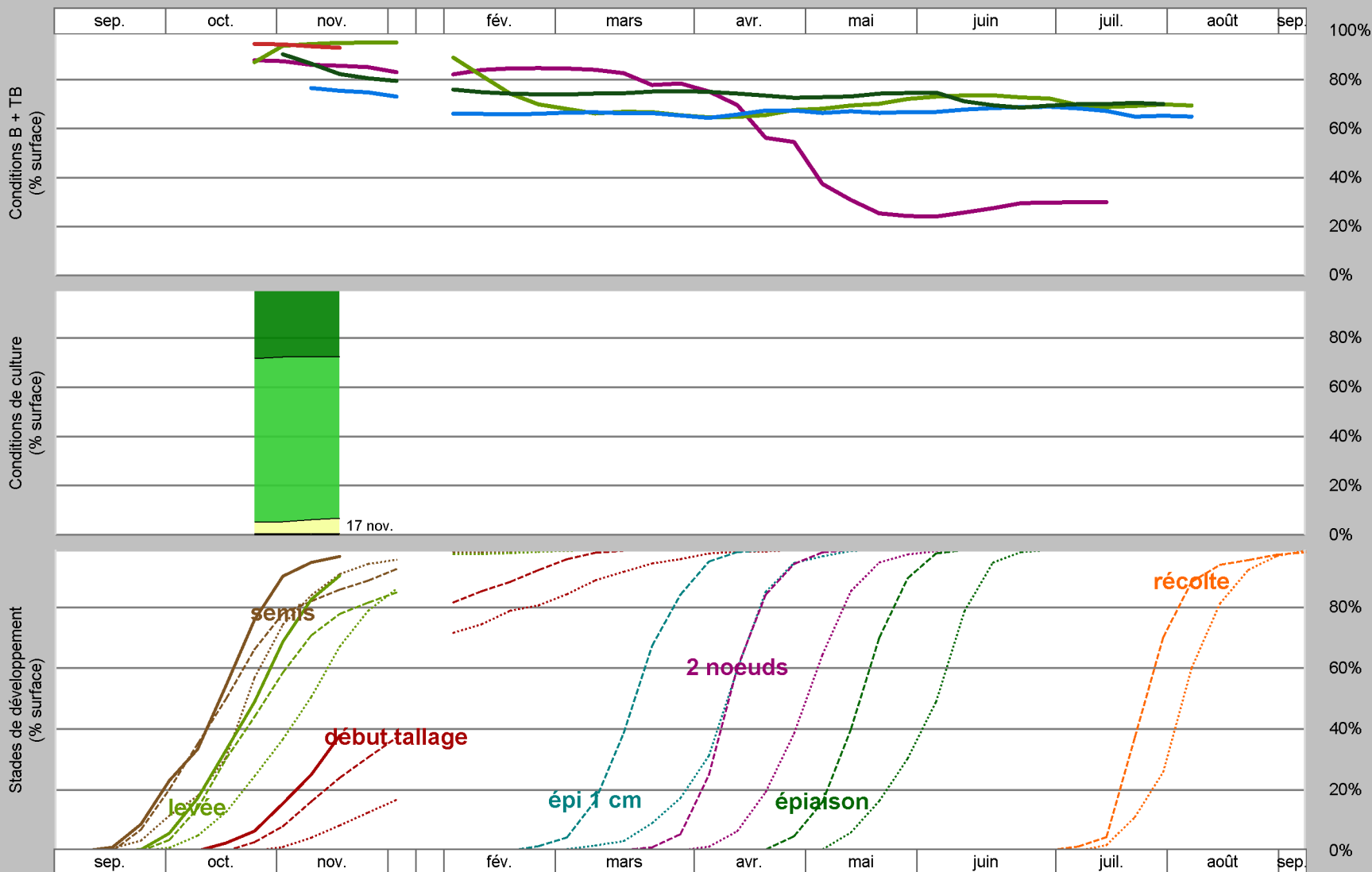
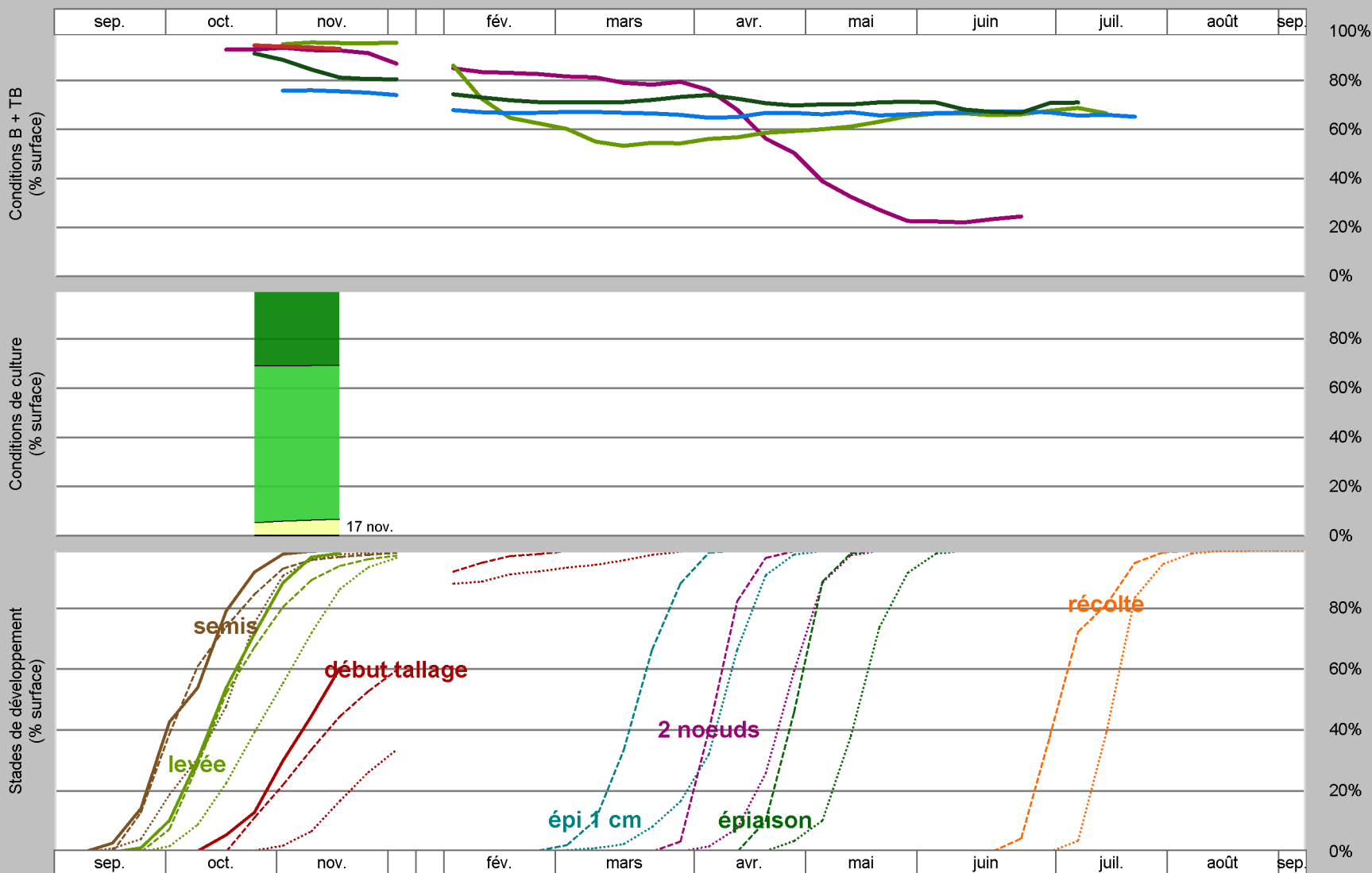
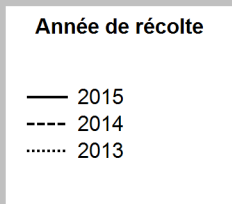
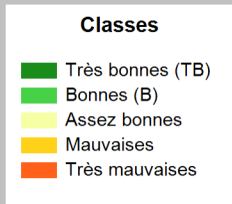


Céré'Obs : France - Blé tendre - récolte 2015



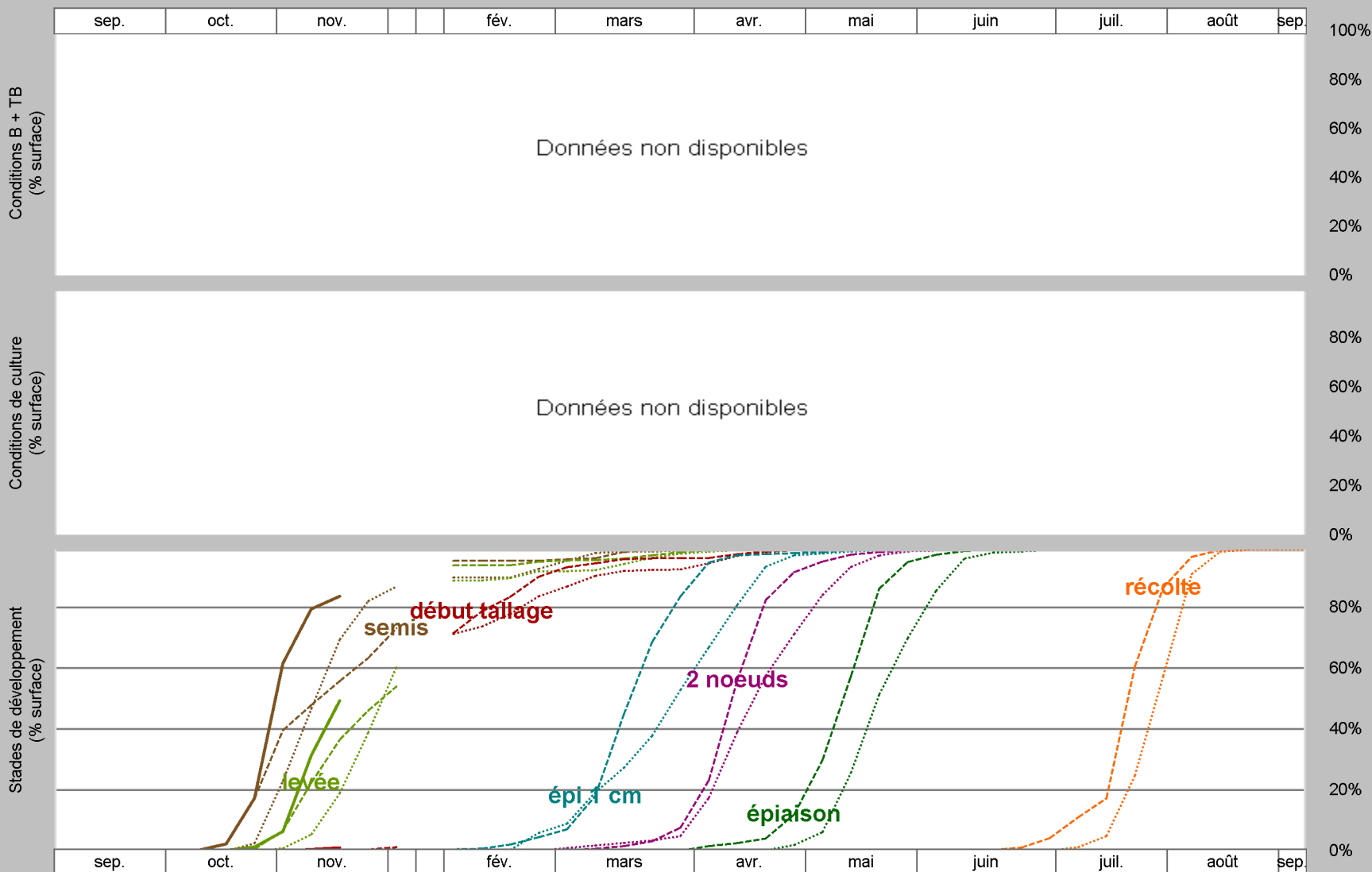
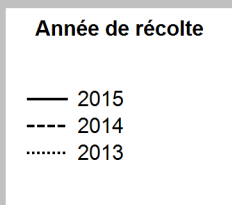
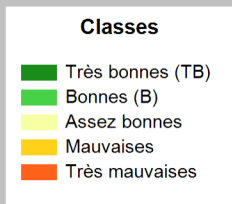
Semaine 46, du 11 au 17 novembre 2014 : le stade semis du blé tendre évolue de 96 % à 98 % en semaine 46 (87 % en semaine 46 en 2013), le stade levée, de 84 % à 91 % en semaine 46 (79 % en semaine 46 en 2013), et le stade début tallage, de 25 % à 38 % en semaine 46 (24 % en semaine 46 en 2013). Les conditions de culture B+TB évoluent de 94 % à 93 % en semaine 46 (83 % en semaine 46 en 2013). La date de la médiane du stade semis est équivalente à la moyenne des 4 dernières années, celle du stade levée présente une avance de 3 jours.

Céré'Obs : France - Orge d'hiver - récolte 2015



Semaine 46, du 11 au 17 novembre 2014 : le stade levée de l'orge d'hiver évolue de 98 % à 99 % en semaine 46 (95 % en semaine 46 en 2013) et le stade début tallage, de 45 % à 61 % en semaine 46 (45 % en semaine 46 en 2013). Les conditions de culture B+TB évoluent de 94 % à 93 % en semaine 46 (81 % en semaine 46 en 2013). La date de la médiane du stade semis présente une avance de 1 jour par rapport à la moyenne des 4 dernières années, celle du stade levée, une avance de 4 jours.

Céré'Obs : France - Blé dur - récolte 2015



Semaine 46, du 11 au 17 novembre 2014 : le stade semis du blé dur évolue de 80 % à 85 % en semaine 46 (56 % en semaine 46 en 2013), et le stade levée, de 32 % à 50 % en semaine 46 (37 % en semaine 46 en 2013), le stade début tallage commence en régions Centre et Poitou-Charentes. La date de la médiane du stade semis présente une avance de 5 jours par rapport à la moyenne des 4 dernières années.

Céré'Obs : France - Maïs grain - récolte 2014

Année de récolte

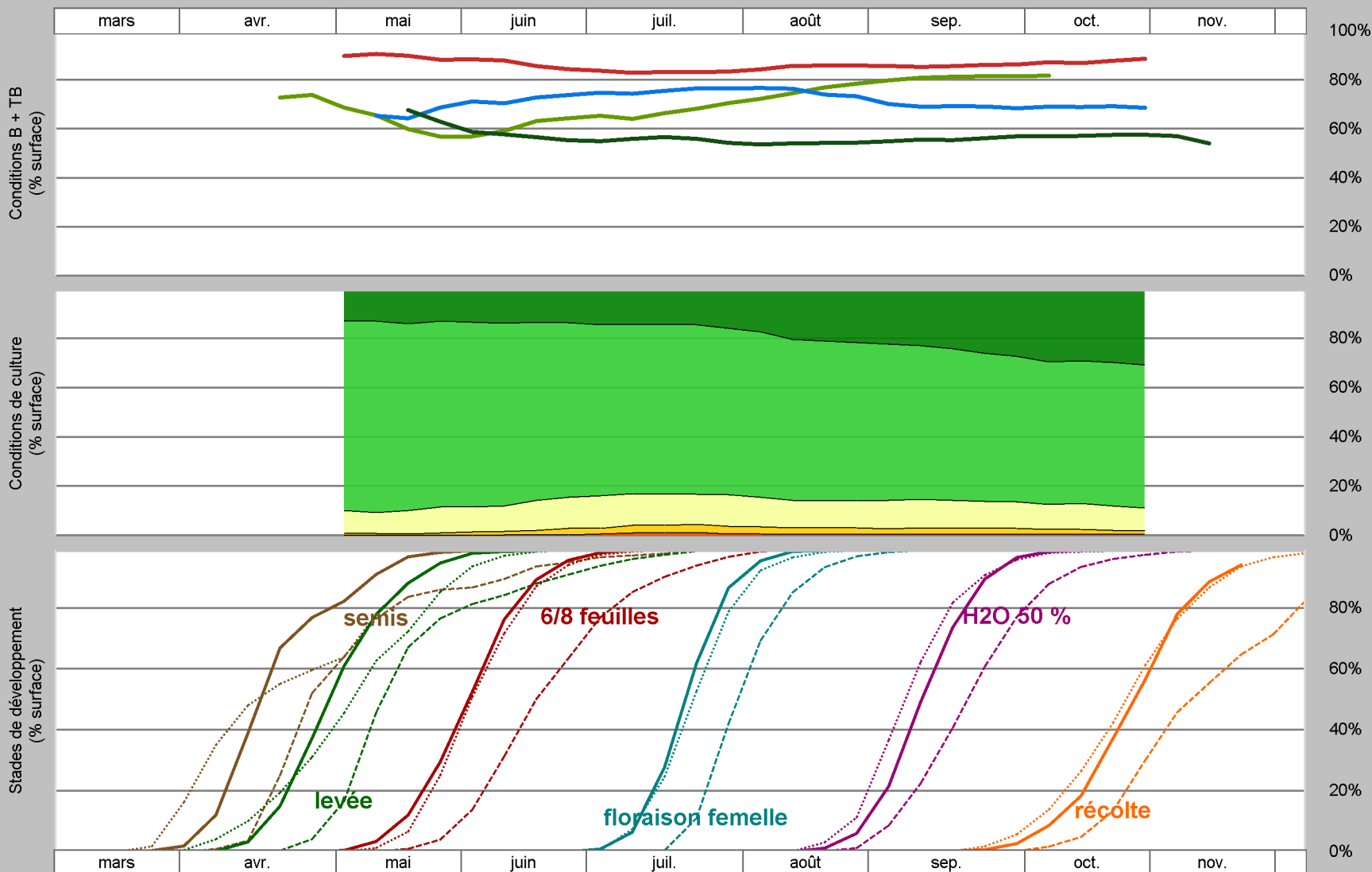
- 2014
- 2013
- 2012
- 2011
- 2010

Classes

- Très bonnes (TB)
- Bonnes (B)
- Assez bonnes
- Mauvaises
- Très mauvaises

Année de récolte

- 2014
- - - 2013
- ⋯ 2012



Semaine 46, du 11 au 17 novembre 2014 : le stade récolte évolue de 90 % à 95 % en semaine 46 (65 % en semaine 46 en 2013). Lorsque le stade récolte atteint 50 %, les conditions de culture n'évoluent plus, c'est pourquoi les conditions de culture B+TB sont de 89 % depuis la semaine 45 (54 % en semaine 46 en 2013). La date de la médiane du stade récolte présente un retard de 3 jours par rapport à la moyenne des 3 dernières années.