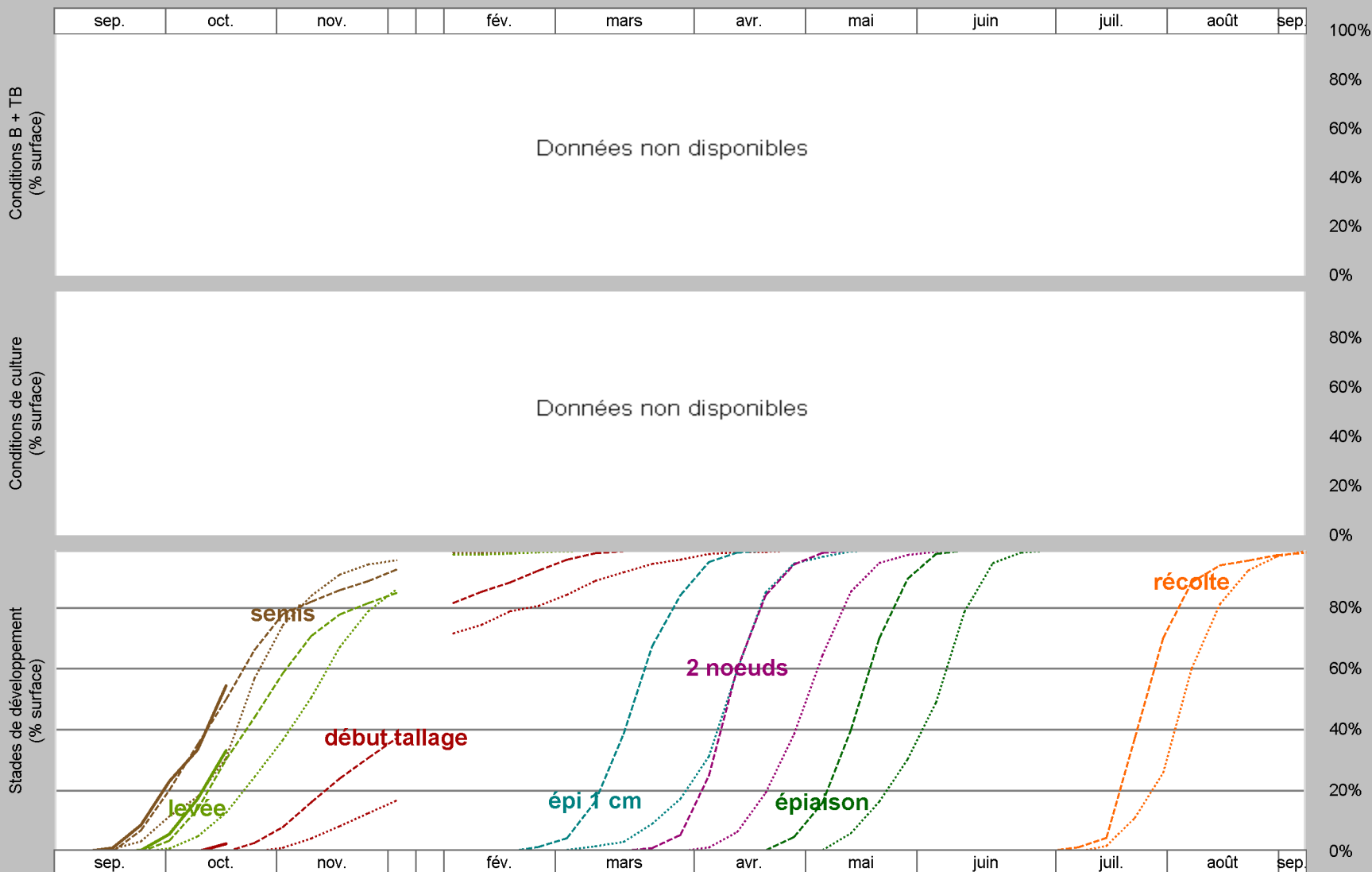
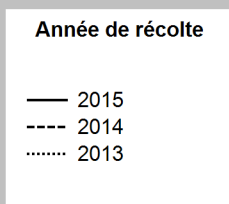
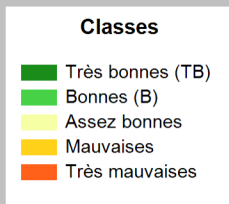
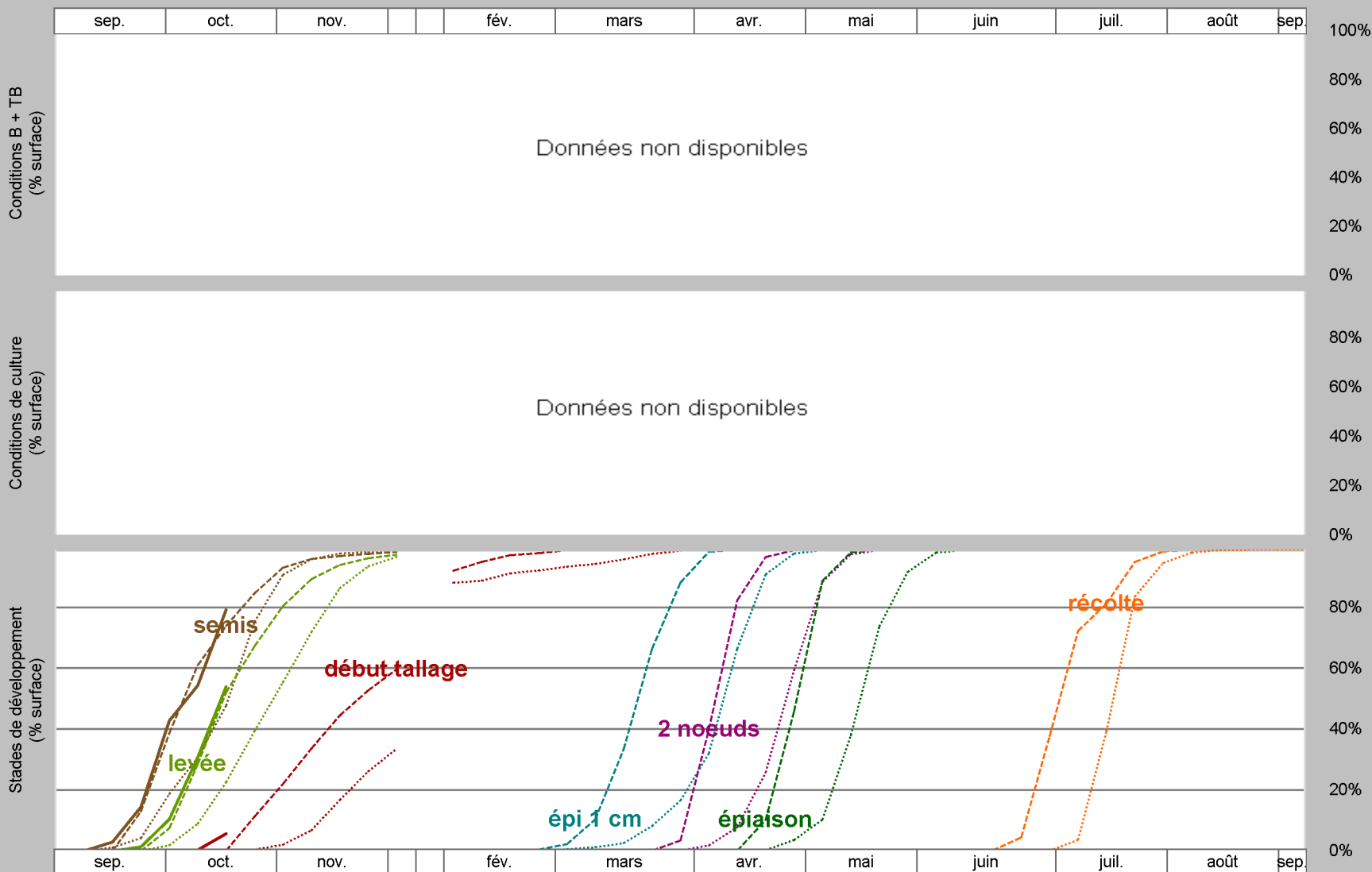
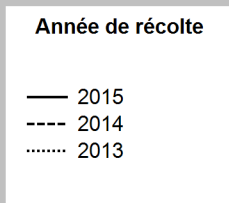
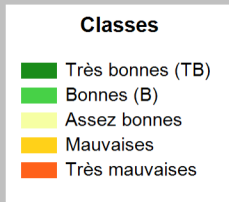


Céré'Obs : France - Blé tendre - récolte 2015



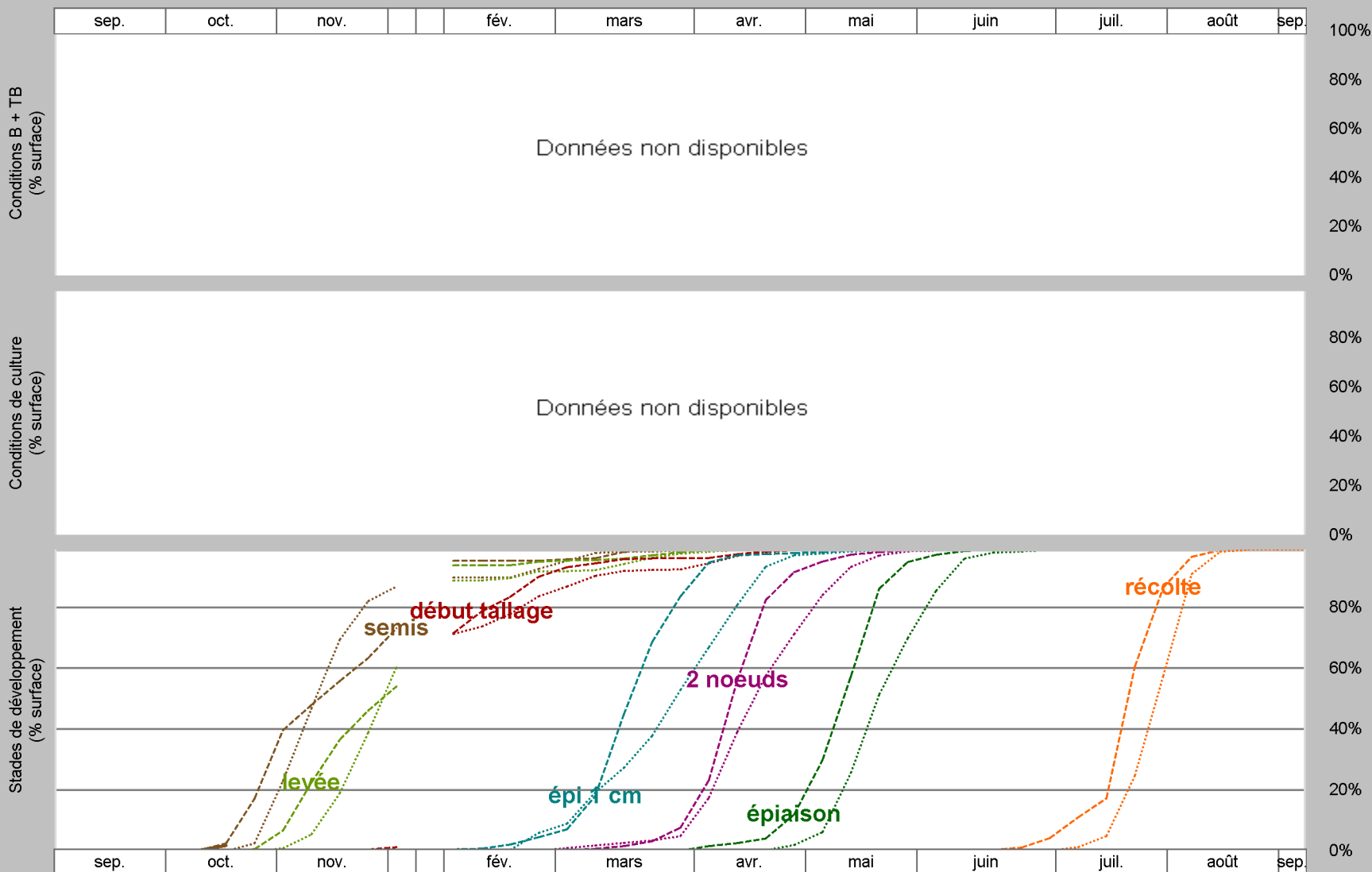
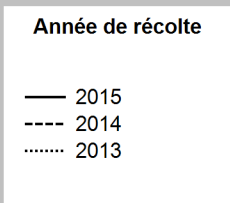
Semaine 42, du 14 au 20 octobre 2014 : le stade semis du blé tendre évolue de 34 % à 55 % en semaine 42 (51 % en semaine 42 en 2013), le stade levée évolue de 18 % à 34 % en semaine 42 (31 % en semaine 42 en 2013). Le stade début tallage évolue de 0 % à 3 % en semaine 42 (0 % en semaine 42 en 2013).

Céré'Obs : France - Orge d'hiver - récolte 2015



Semaine 42, du 14 au 20 octobre 2014 : le stade semis de l'orge d'hiver évolue de 55 % à 80 % en semaine 42 (75 % en semaine 42 en 2013), le stade levée évolue de 31 % à 55 % en semaine 42 (53 % en semaine 42 en 2013). Le stade début tallage évolue de 0 % à 6 % en semaine 42 (0 % en semaine 42 en 2013).

Céré'Obs : France - Blé dur - récolte 2015



Semaine 42, du 14 au 20 octobre 2014 : le stade semis du blé dur évolue de 0 % à 2 % en semaine 42 (3 % en semaine 42 en 2013).

Céré'Obs : France - Maïs grain - récolte 2014

Année de récolte

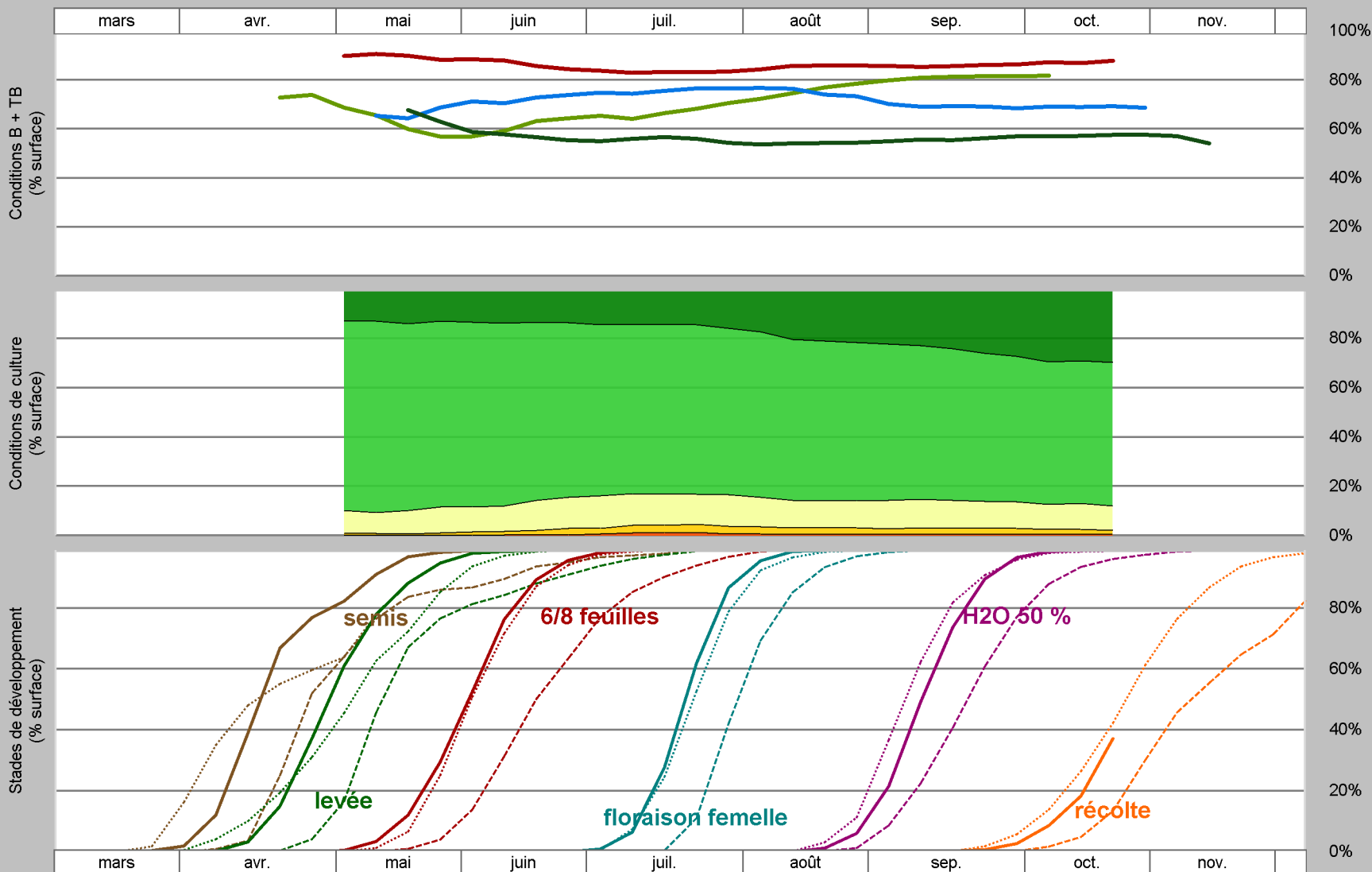
- 2014
- 2013
- 2012
- 2011
- 2010

Classes

- Très bonnes (TB)
- Bonnes (B)
- Assez bonnes
- Mauvaises
- Très mauvaises

Année de récolte

- 2014
- - - 2013
- ⋯ 2012



Semaine 42, du 14 au 20 octobre 2014 : le stade récolte évolue de 19 % à 38 % en semaine 42 (14 % en semaine 42 en 2013). Les conditions de culture B+TB évoluent de 87 % à 88 % en semaine 42 (57 % en semaine 42 en 2013).