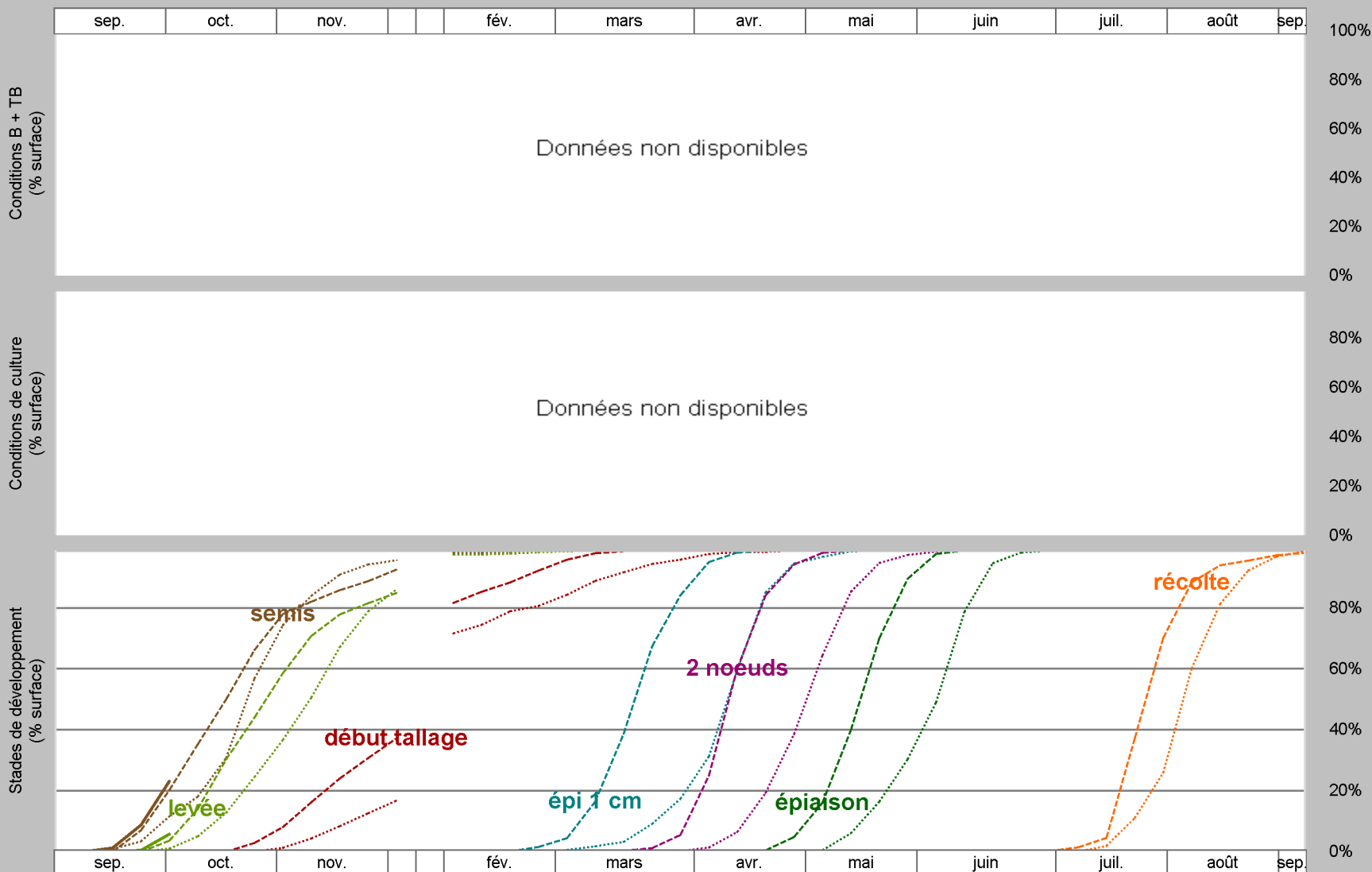
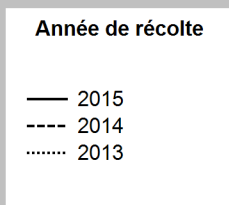
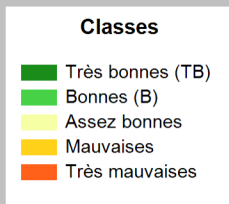
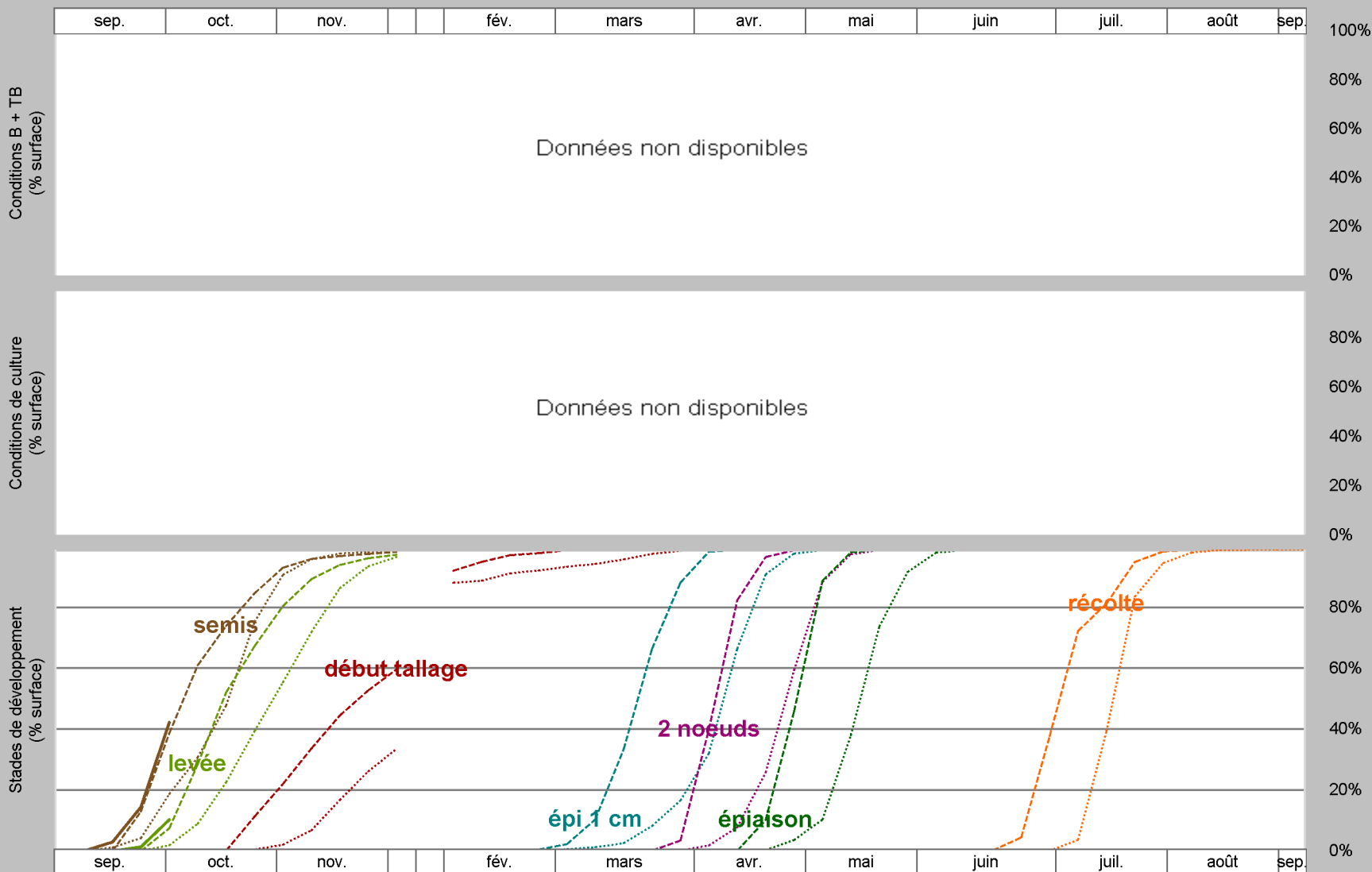
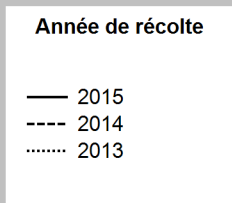


Céré'Obs : France - Blé tendre - récolte 2015



Semaine 40, du 30 septembre au 6 octobre 2014 : le stade semis du blé tendre évolue de 9 % à 23 % en semaine 40 (20 % en semaine 40 en 2013), le stade levée commence à 6 % en semaine 40 (4 % en semaine 40 en 2013).

Céré'Obs : France - Orge d'hiver - récolte 2015



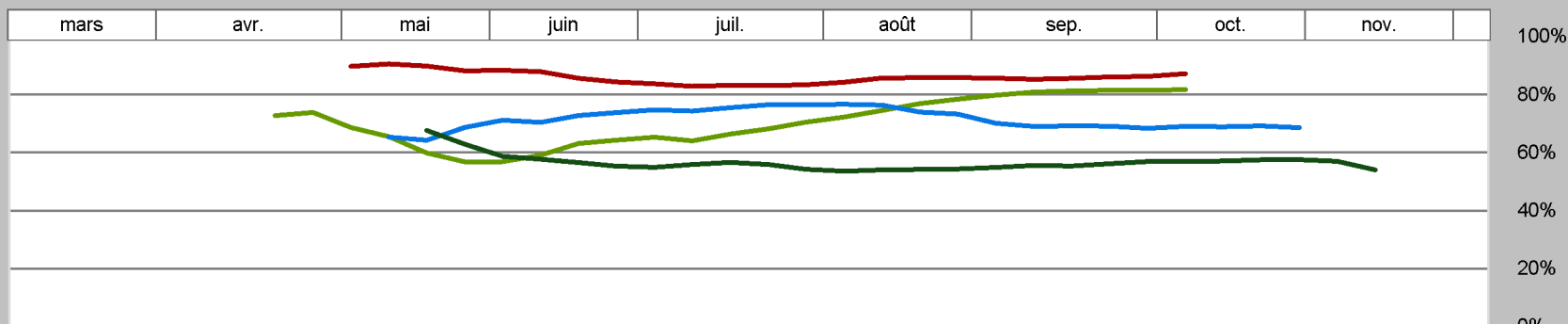
Semaine 40, du 30 septembre au 6 octobre 2014 : le stade semis de l'orge d'hiver évolue de 15 % à 43 % en semaine 40 (39 % en semaine 40 en 2013), le stade levée évolue de 1 % à 10 % en semaine 40 (8 % en semaine 40 en 2013).

Céré'Obs : France - Maïs grain - récolte 2014

Année de récolte

- 2014
- 2013
- 2012
- 2011
- 2010

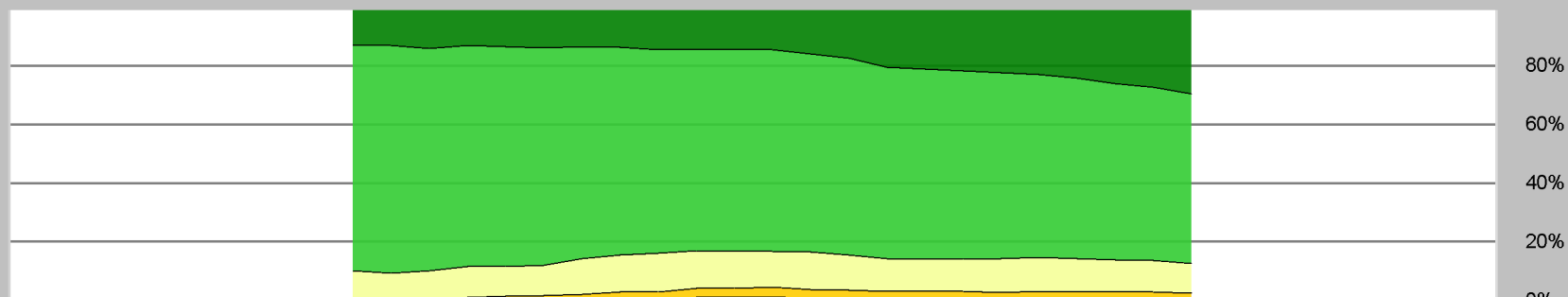
Conditions B + TB
(% surface)



Classes

- Très bonnes (TB)
- Bonnes (B)
- Assez bonnes
- Mauvaises
- Très mauvaises

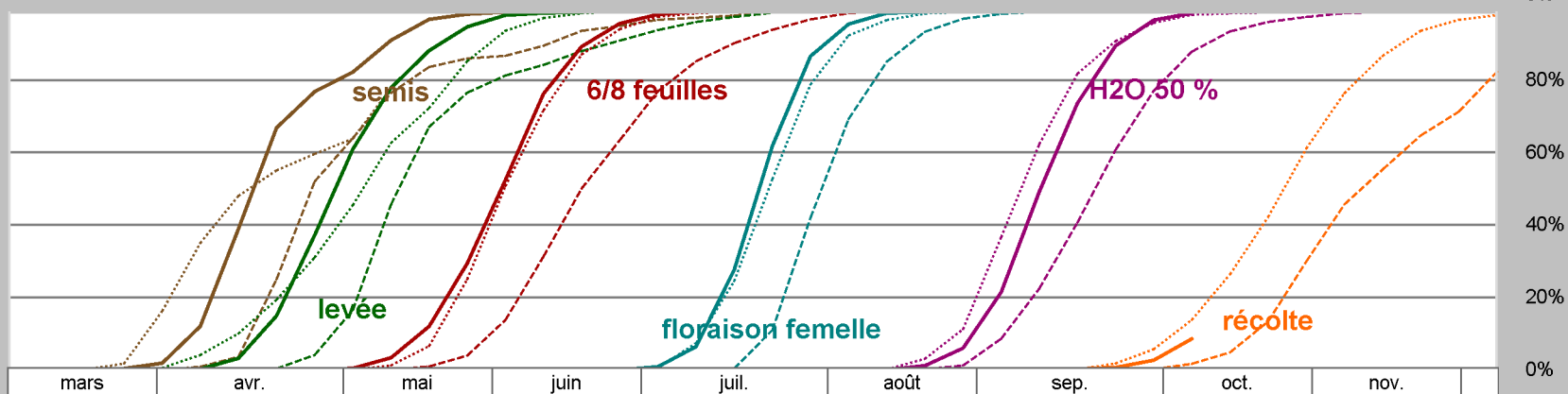
Conditions de culture
(% surface)



Année de récolte

- 2014
- - - 2013
- ... 2012

Stades de développement
(% surface)



Semaine 40, du 30 septembre au 6 octobre 2014 : le stade humidité du grain 50 % atteint 100 % en semaine 40 (89 % en semaine 40 en 2013). Le stade récolte évolue de 3 % à 9 % en semaine 40 (2 % en semaine 40 en 2013). Les conditions de culture B+TB évoluent de 86 à 88 % en semaine 40 (57 % en semaine 40 en 2013). La date de la médiane du stade humidité du grain 50 % présente un retard de 2 jours par rapport à la moyenne des 3 dernières années.