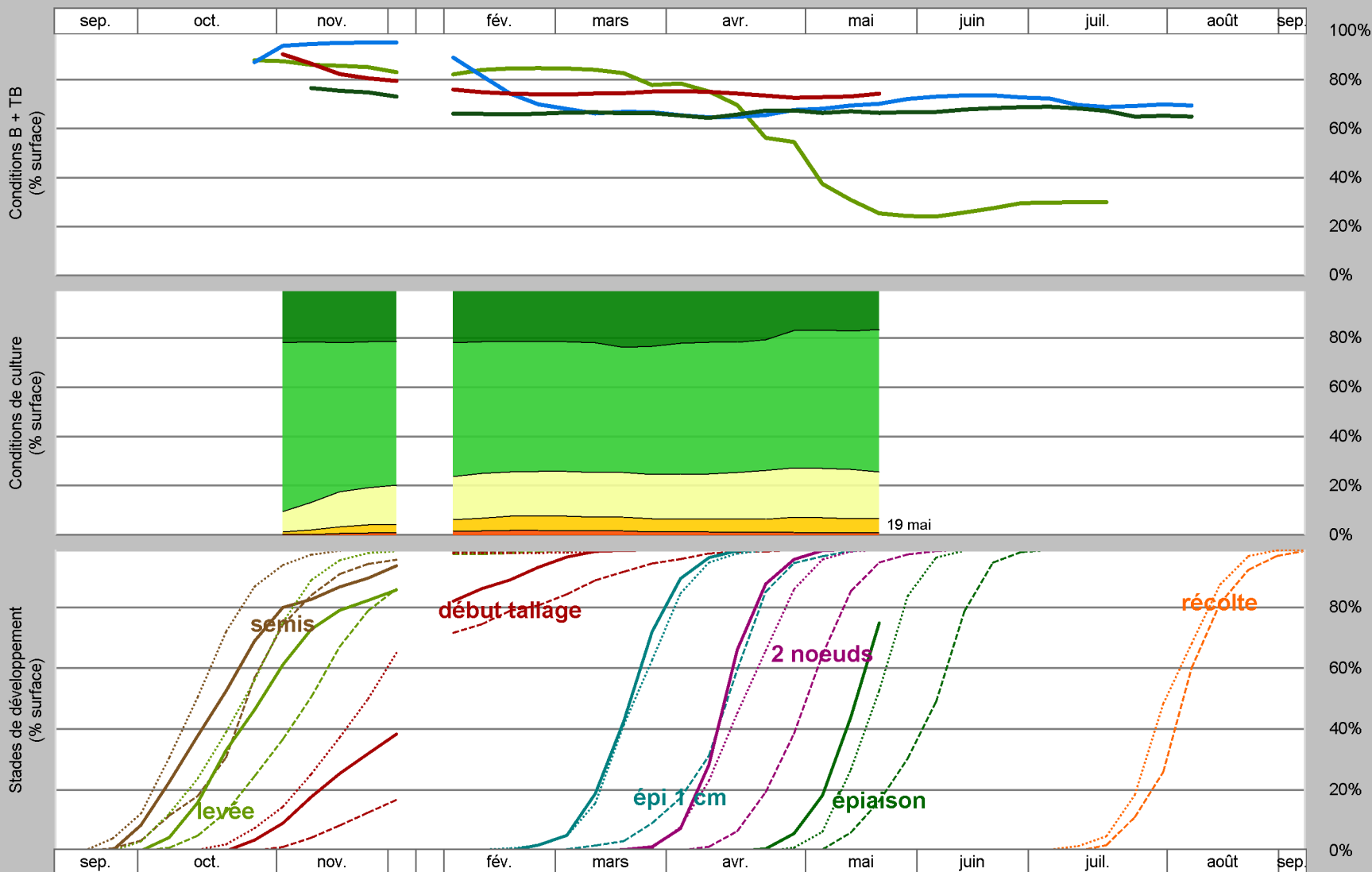
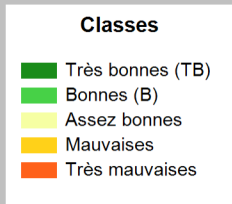
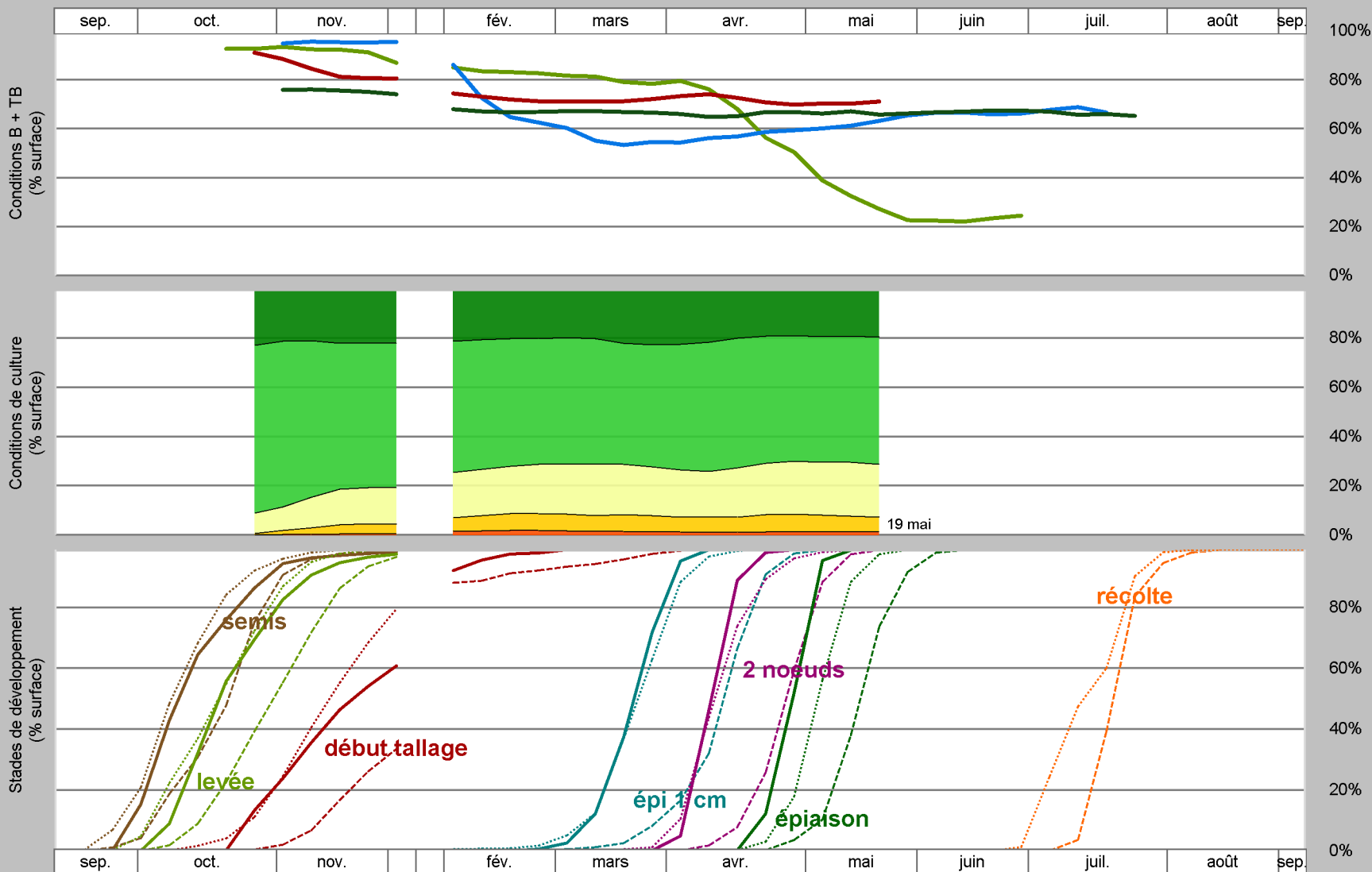


# Céré'Obs : France - Blé tendre - récolte 2014



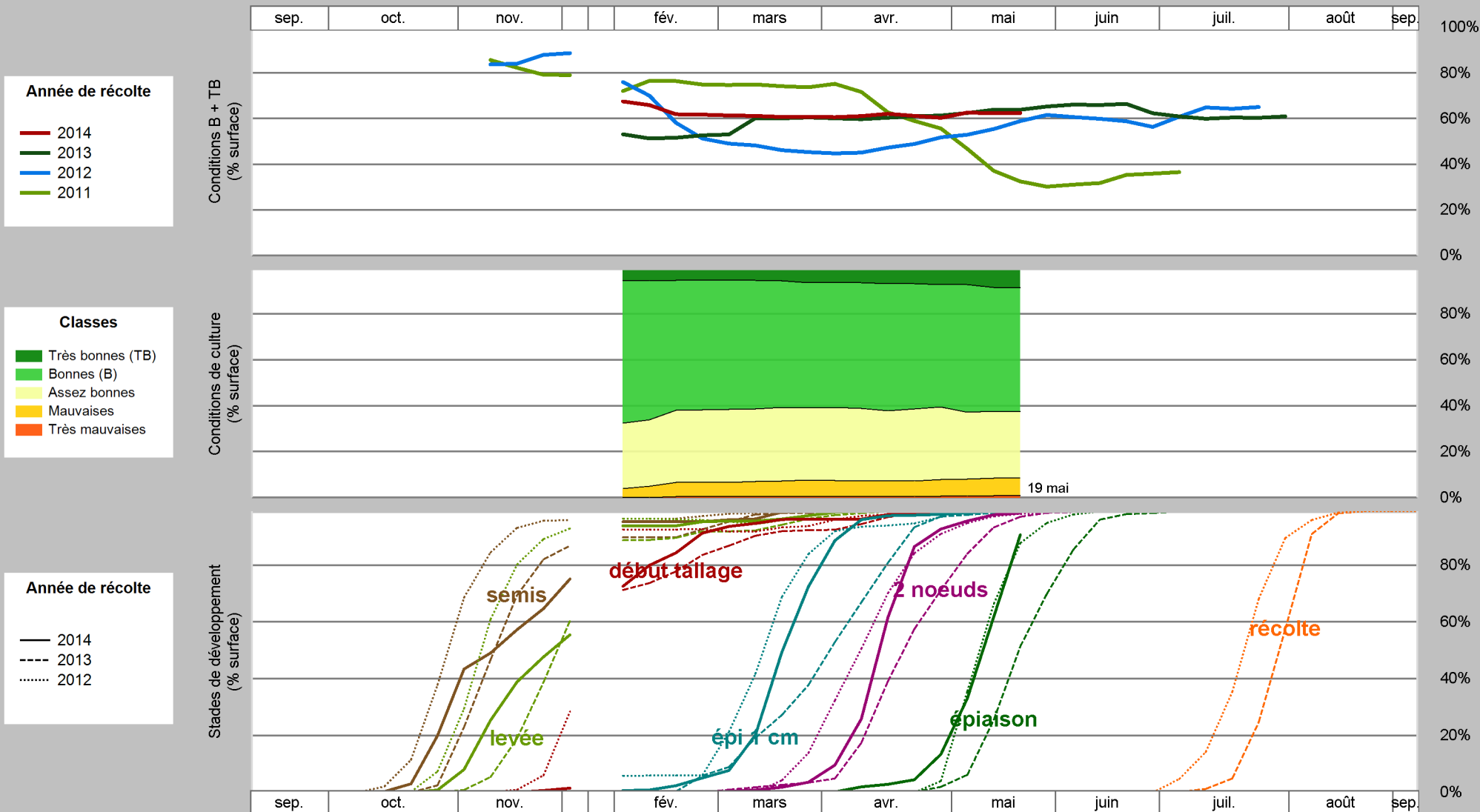
Semaine 20, du 13 au 19 mai 2014 : le stade épiaison du blé tendre évolue de 44 % à 76 % en semaine 20 (17 % en semaine 20 en 2013). Les conditions de culture B+TB évoluent de 73 % à 75 % en semaine 20 (67 % en semaine 20 en 2013). La date de la médiane (cf. présentation du menu support) du stade 2 nœuds présente une avance de 9 jours par rapport à la moyenne des 3 dernières années, et celle du stade épiaison une avance de 6 jours.

# Céré'Obs : France - Orge d'hiver - récolte 2014



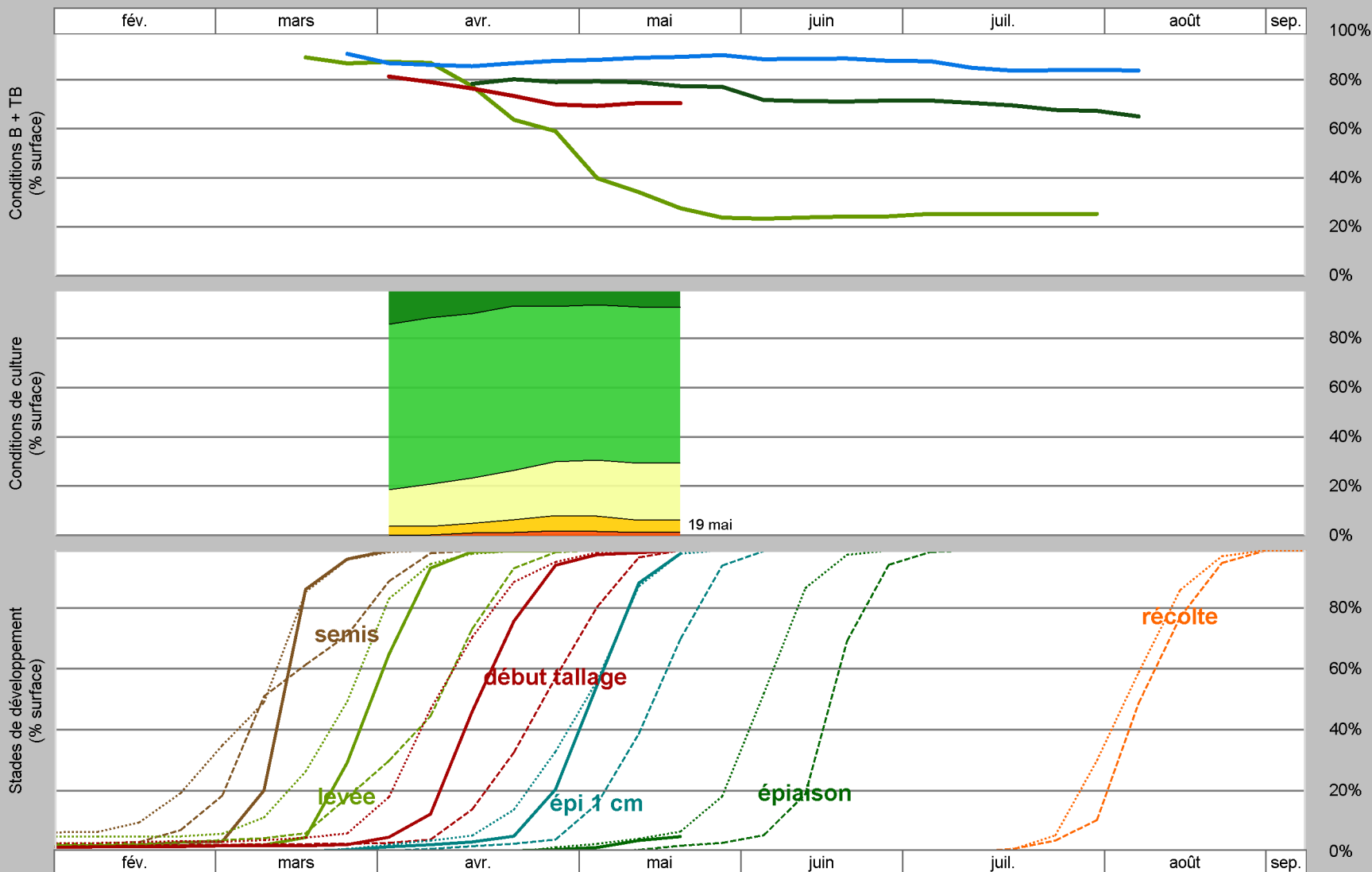
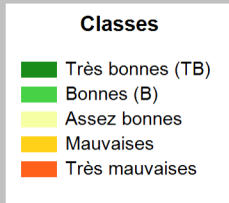
Semaine 20, du 13 au 19 mai 2014 : les conditions de culture B+TB évoluent de 70 % à 72 % en semaine 20 (66 % en semaine 20 en 2013). La date de la médiane (cf. présentation du menu support) du stade 2 nœuds présente une avance de 7 jours par rapport à la moyenne des 3 dernières années, et celle du stade épiaison une avance de 8 jours.

# Céré'Obs : France - Blé dur - récolte 2014



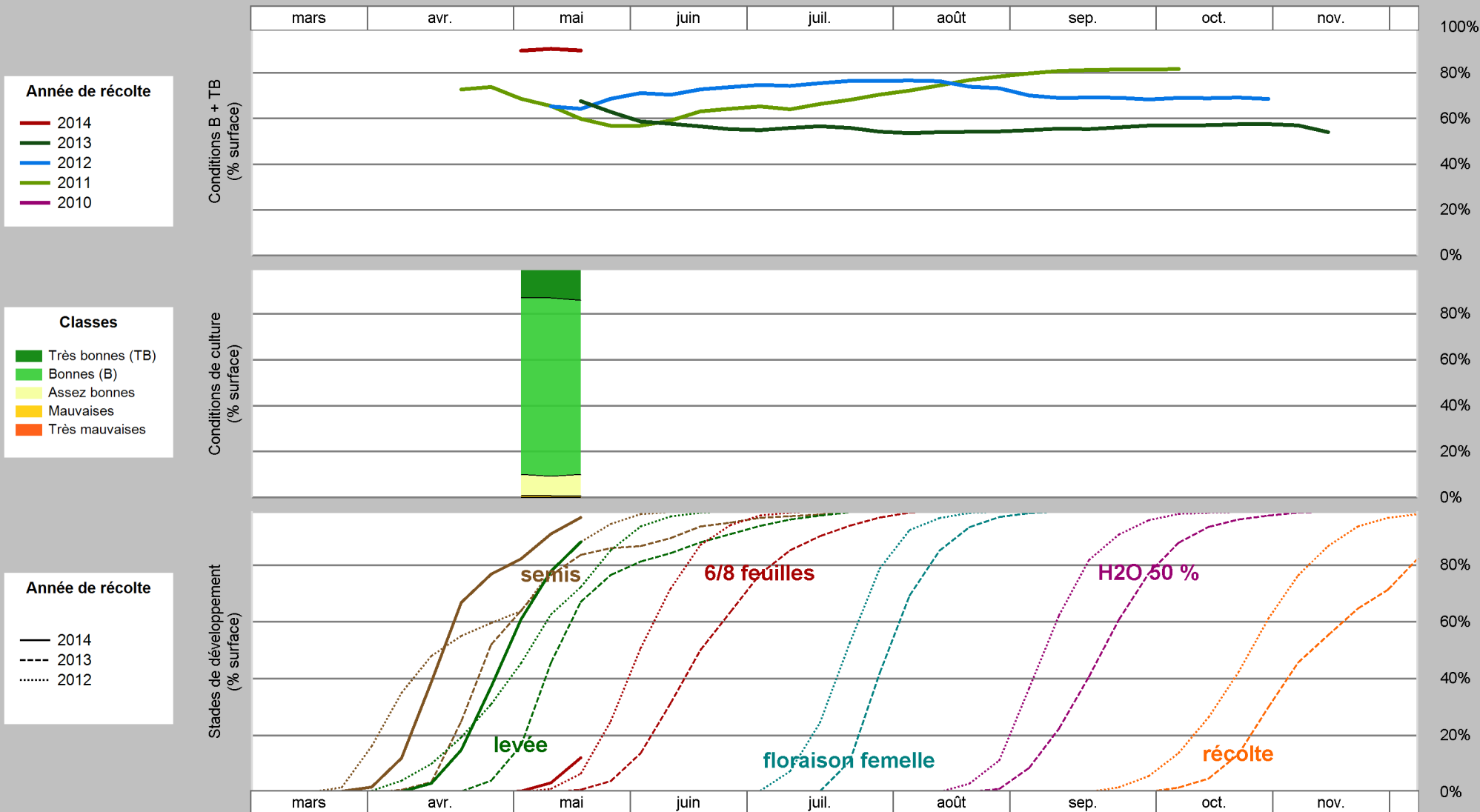
Semaine 20, du 13 au 19 mai 2014 : le stade épiaison du blé dur évolue de 63 % à 92 % en semaine 20 (52 % en semaine 20 en 2013). Les conditions de culture B+TB évoluent de 62 % à 63 % en semaine 20 (64 % en semaine 20 en 2013). La date de la médiane (cf. présentation du menu support) du stade 2 nœuds est équivalente à la moyenne des 3 dernières années, et celle du stade épiaison présente une avance de 2 jours.

# Céré'Obs : France - Orge de printemps - récolte 2014



Semaine 20, du 13 au 19 mai 2014 : le stade épi 1 cm de l'orge de printemps évolue de 89 % à 99 % en semaine 20 (71 % en semaine 20 en 2013), et le stade épiaison de 4 % à 5 % en semaine 20 (2 % en semaine 20 en 2013). Les conditions de culture B+TB sont stables à 70 % en semaine 20 (77 % en semaine 20 en 2013). La date de la médiane (cf. présentation du menu support) du stade épi 1 cm présente un retard de 2 jours par rapport à la moyenne des 3 dernières années, et celle du stade 2 nœuds un retard d'une journée.

# Céré'Obs : France - Maïs grain - récolte 2014



Semaine 20, du 13 au 19 mai 2014 : le stade semis du maïs grain évolue de 92 % à 98 % en semaine 20 (85 % en semaine 20 en 2013), le stade levée de 79 % à 89 % en semaine 20 (68 % en semaine 20 en 2013), et le stade 6/8 feuilles visibles de 3 % à 12 % en semaine 20 (1 % en semaine 20 en 2013). Les conditions de culture B+TB évoluent de 91 % à 90 % en semaine 20 (67 % en semaine 20 en 2013). La date de la médiane (cf. présentation du menu support) du stade semis est équivalente à la moyenne des 3 dernières années, et celle du stade levée présente une avance d'une journée.