

---



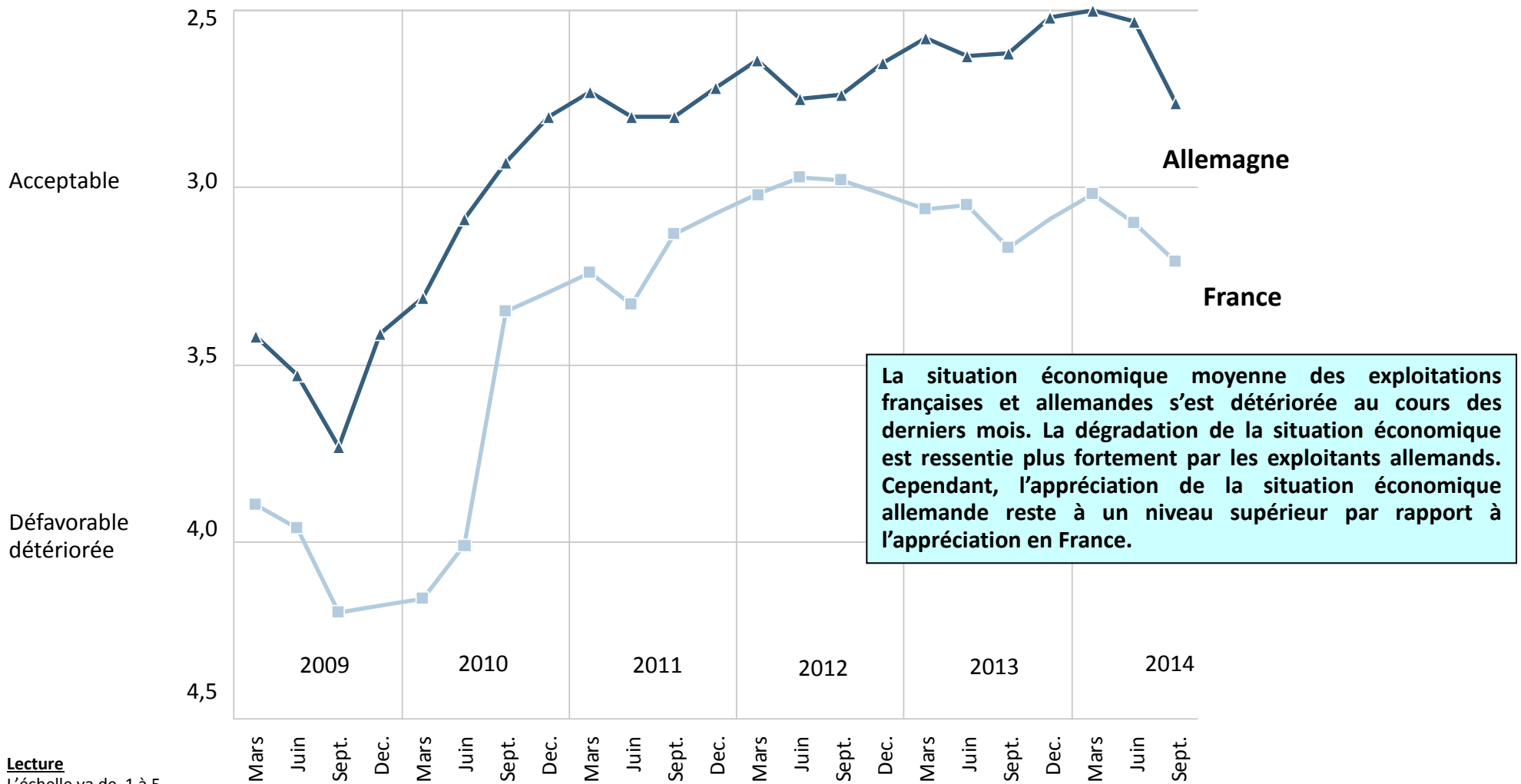
## **Baromètre de conjoncture agricole Comparatif Allemagne / France**

*Sources : Questions Communes « DBV - Produkt Markt » et « FNSEA – IFOP »*

*L'échantillonnage interrogé lors des deux baromètres sont systématiquement composés d'un minimum de 1 500 exploitants en France et 1 000 exploitants en Allemagne interrogés au cours du mois de Septembre-Octobre 2014.*

# Une dégradation des situations économiques commune mais la détérioration est plus marquée en Allemagne

Evolution de la situation économique actuelle de l'exploitation – Allemagne et France



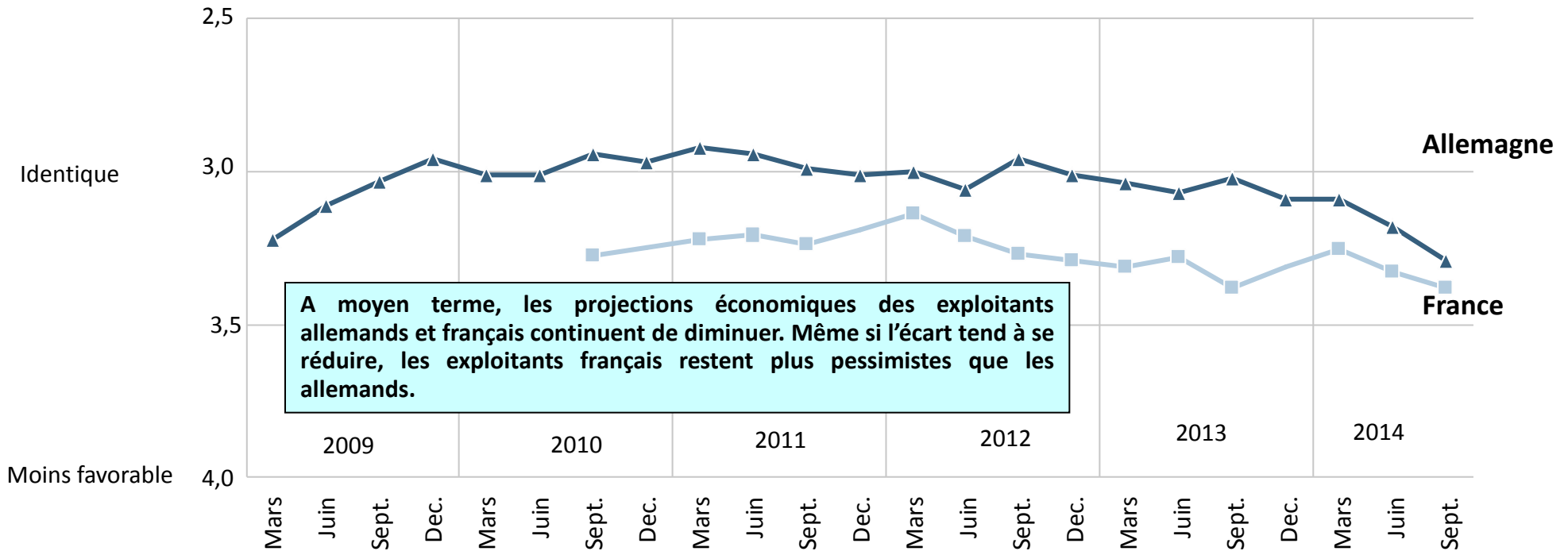
La situation économique moyenne des exploitations françaises et allemandes s'est détériorée au cours des derniers mois. La dégradation de la situation économique est ressentie plus fortement par les exploitants allemands. Cependant, l'appréciation de la situation économique allemande reste à un niveau supérieur par rapport à l'appréciation en France.

**Lecture**  
 L'échelle va de 1 à 5.  
 1 = la totalité des agriculteurs déclarent une situation économique très bonne  
 3 = il y a autant d'agriculteurs qui déclarent une situation économique très bonne ou bonne que d'agriculteurs qui déclarent une situation économique très mauvaise ou mauvaise.  
 5 = la totalité des agriculteurs déclarent une situation économique très mauvaise

**Question :** Comment évaluez-vous la situation économique actuelle de votre exploitation ? Très bonne / Bonne / Acceptable / Mauvaise / Très mauvaise

# Que ce soit du côté allemand ou français, le pessimisme quant à l'avenir de l'activité gagne encore du terrain

Projection quant à la situation économique de l'exploitation dans deux ou trois ans – Allemagne et France



### Lecture

L'échelle va de 1 à 5.

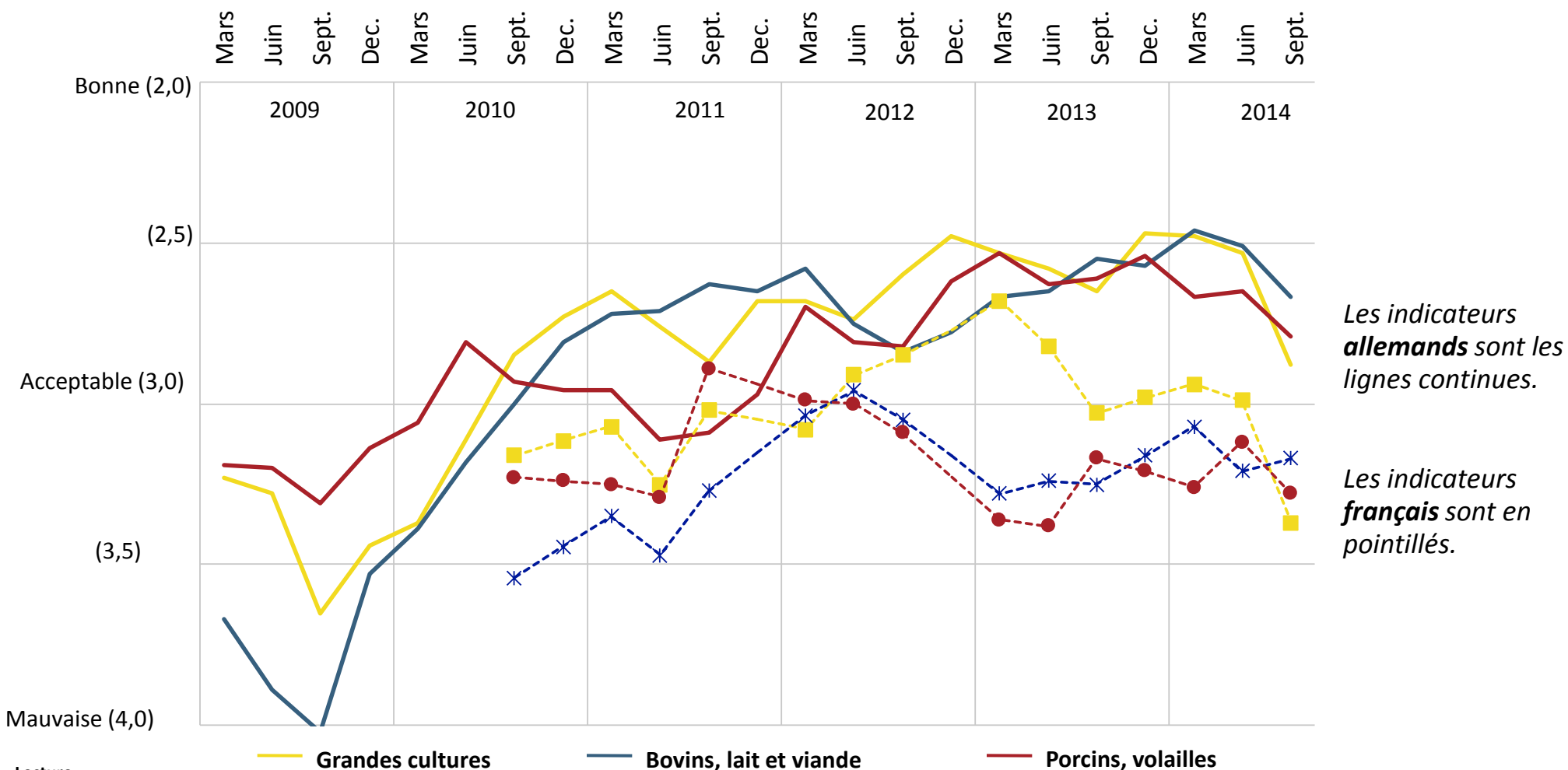
1 = la totalité des agriculteurs prévoient une situation économique à 2/3 ans beaucoup plus favorable qu'actuellement.

3 = il y a autant d'agriculteurs qui prévoient une situation économique à 2/3 ans beaucoup plus favorable ou plus favorable qu'actuellement que d'agriculteurs qui prévoient une situation économique moins favorable ou beaucoup moins favorable qu'actuellement.

5 = la totalité des agriculteurs prévoient une situation économique à 2/3 ans beaucoup moins favorable qu'actuellement.

**Toutes les filières sont marquées par un écart relativement significatif quant à la situation économique des exploitations. Le secteur des grandes cultures est marqué par une forte baisse des deux côtés du Rhin.**

Evolution de la situation économique actuelle de l'exploitation – Allemagne vs. France



Les indicateurs allemands sont les lignes continues.

Les indicateurs français sont en pointillés.

**Lecture**

L'échelle va de 1 à 5.

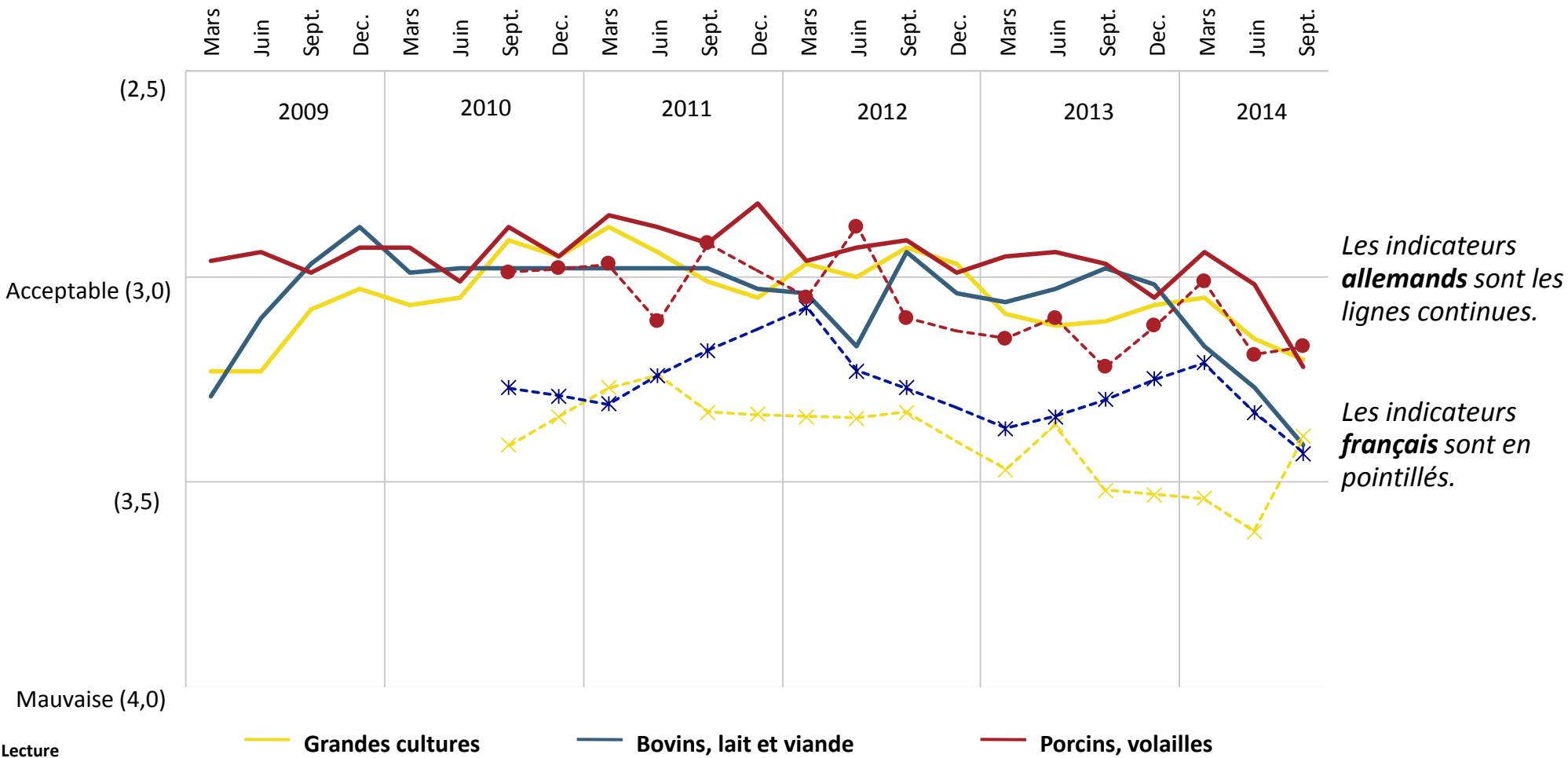
1 = la totalité des agriculteurs déclarent une situation économique très bonne ou bonne.

3 = il y a autant d'agriculteurs qui déclarent une situation économique très bonne ou bonne que d'agriculteurs qui déclarent une situation économique très mauvaise ou mauvaise.

5 = la totalité des agriculteurs déclarent une situation économique très mauvaise ou mauvaise.

**A deux-trois ans, les éleveurs de bovins français et allemands sont pessimistes quant à l'avenir (fin des quotas?). En France, les éleveurs de porcins, volailles envisagent l'avenir un peu plus sereinement que les allemands.**

Projection quant à la situation économique de l'exploitation dans deux ou trois ans – Allemagne et France



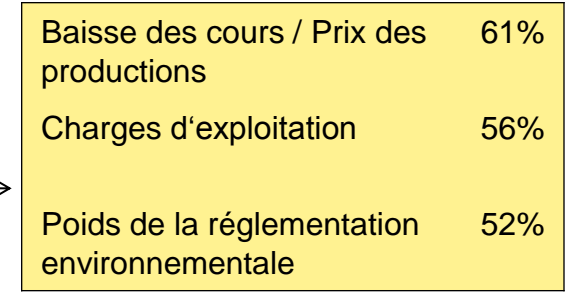
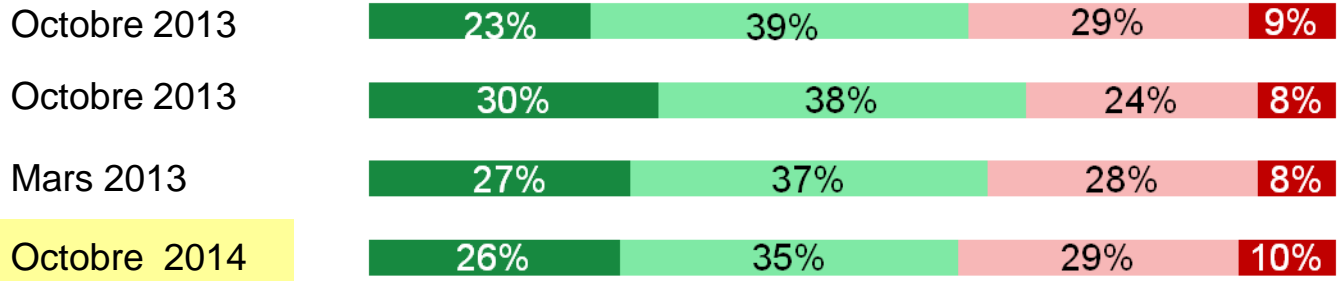
**Lecture**  
 L'échelle va de 1 à 5.  
 1 = la totalité des agriculteurs prévoient une situation économique à 2,3 ans beaucoup plus favorable qu'actuellement.  
 3 = il y a autant d'agriculteurs qui prévoient une situation économique à 2,3 ans beaucoup plus favorable ou plus favorable qu'actuellement que d'agriculteurs qui prévoient une situation économique moins favorable ou beaucoup moins favorable qu'actuellement.  
 5 = la totalité des agriculteurs prévoient une situation économique à 2,3 ans beaucoup moins favorable qu'actuellement.

**Question :** Au cours des 2 à 3 prochaines années, diriez-vous que la situation économique de votre exploitation sera, par rapport à aujourd'hui... ? Beaucoup plus favorable / Plus favorable / Identique / Moins favorable / Beaucoup moins favorable

**En France, près de 40% des exploitants ont rencontré des difficultés lors des trois derniers mois contre 13% en Allemagne. Les difficultés allemandes concernent toujours les aléas climatiques alors qu'en France ces difficultés se concentrent sur la baisse des cours de production, les charges d'exploitation et le poids de la réglementation environnementale**

Part des exploitants déclarant avoir rencontré des difficultés sur l'exploitation au cours des 3 derniers mois

**France**



**Deutschland**

