



Baromètre de conjoncture agricole - Vague 20 -

Eté 2015

Juillet 2015



Etude réalisée par l'Ifop pour La FNSEA

Echantillon



Echantillon de **1501** exploitants agricoles, représentatif des exploitations agricoles professionnelles françaises.

Méthodologie



La représentativité de l'échantillon a été assurée par la méthode des quotas (âge de l'exploitant, secteur d'activité et taille de l'exploitation en termes de SAU) après stratification par région.

Afin de disposer d'effectifs statistiques suffisants, certaines filières ont été surreprésentées lors du terrain puis ramenées à leur poids réel lors de la sortie informatique des résultats d'ensemble.

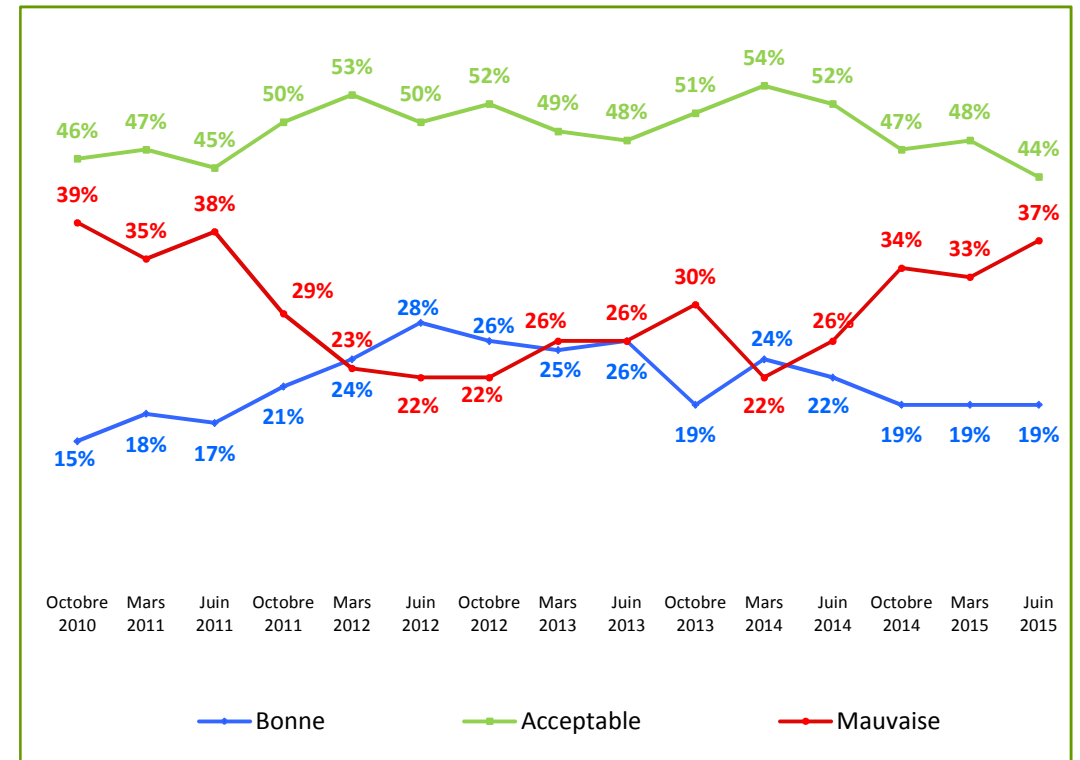
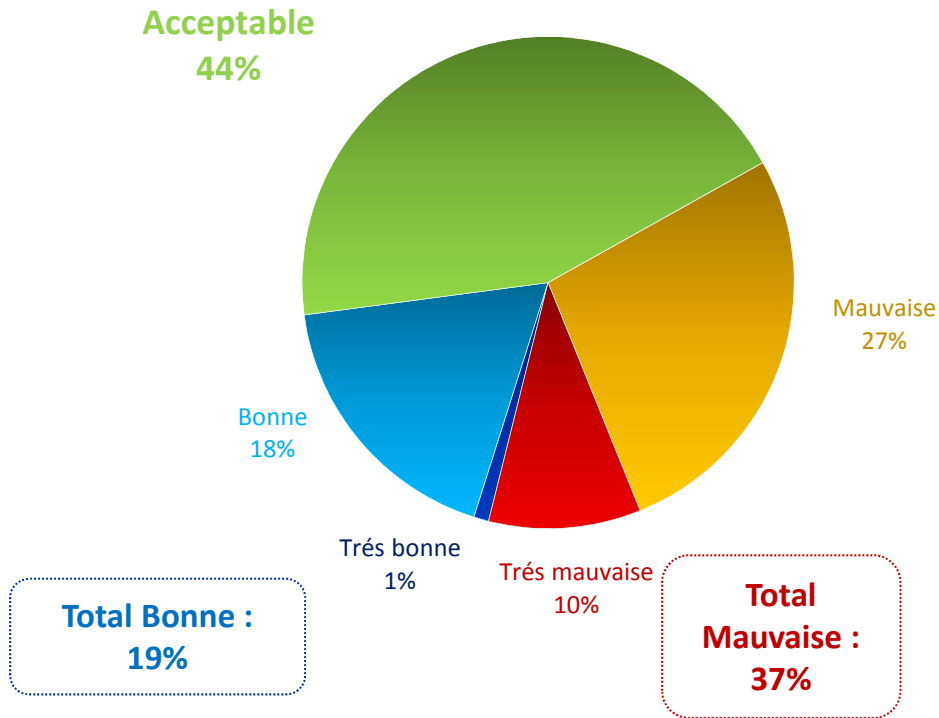
Mode de recueil



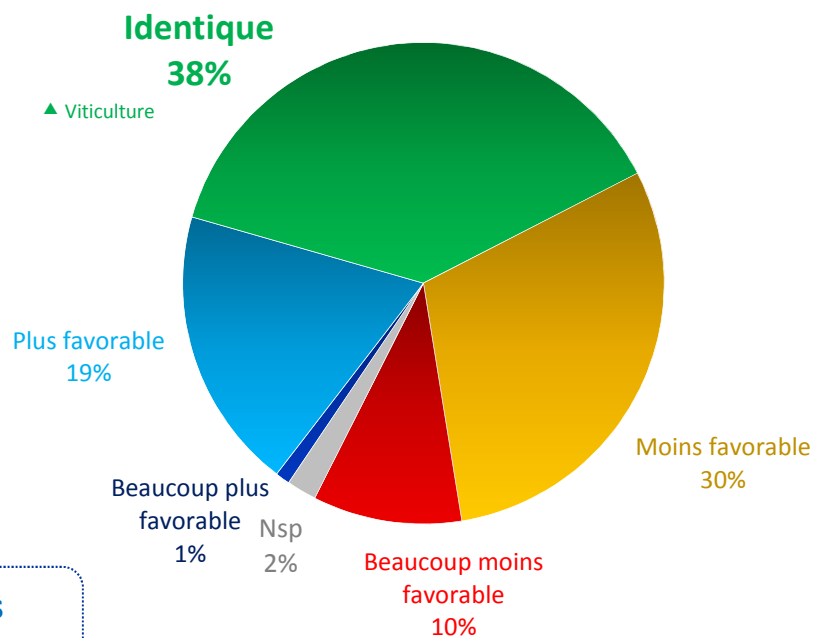
Les interviews ont eu lieu par téléphone au domicile / sur le lieu de travail des personnes interrogées du 15 au 26 juin 2015.

La part d'exploitants agricoles jugeant la situation économique de leur exploitation comme mauvaise n'a jamais été aussi élevée depuis 2011

Question : Comment évaluez-vous la **situation économique actuelle** de votre exploitation ?

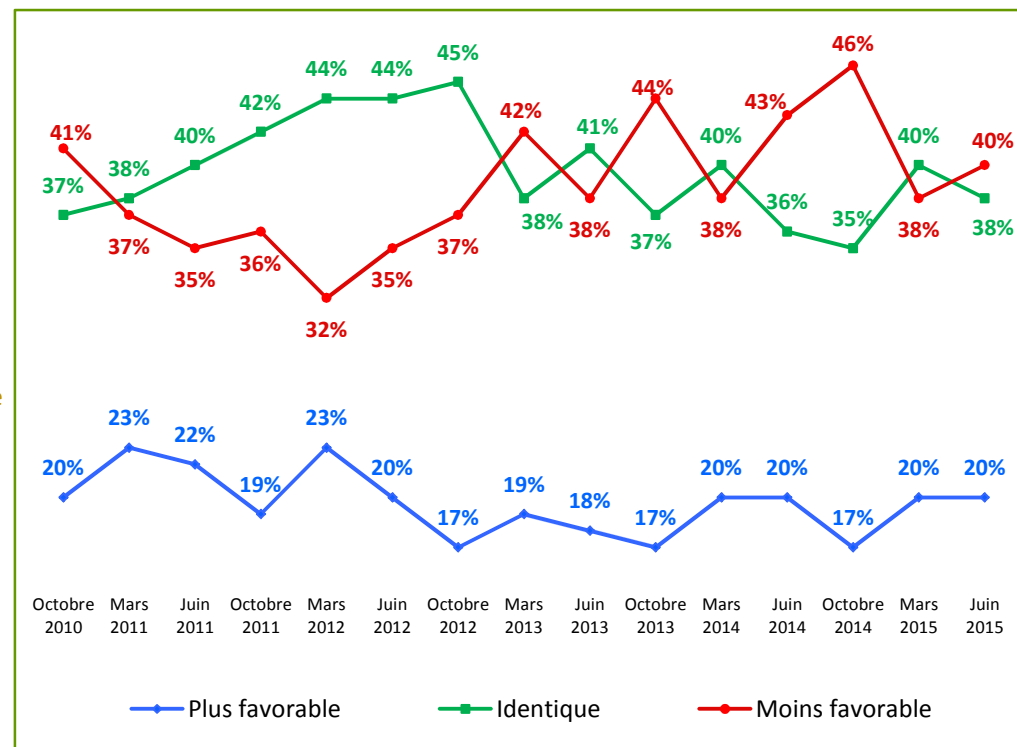


Question : Au cours des 2 à 3 prochaines années, diriez-vous que la **situation économique** de votre exploitation sera, par rapport à aujourd'hui ... ?



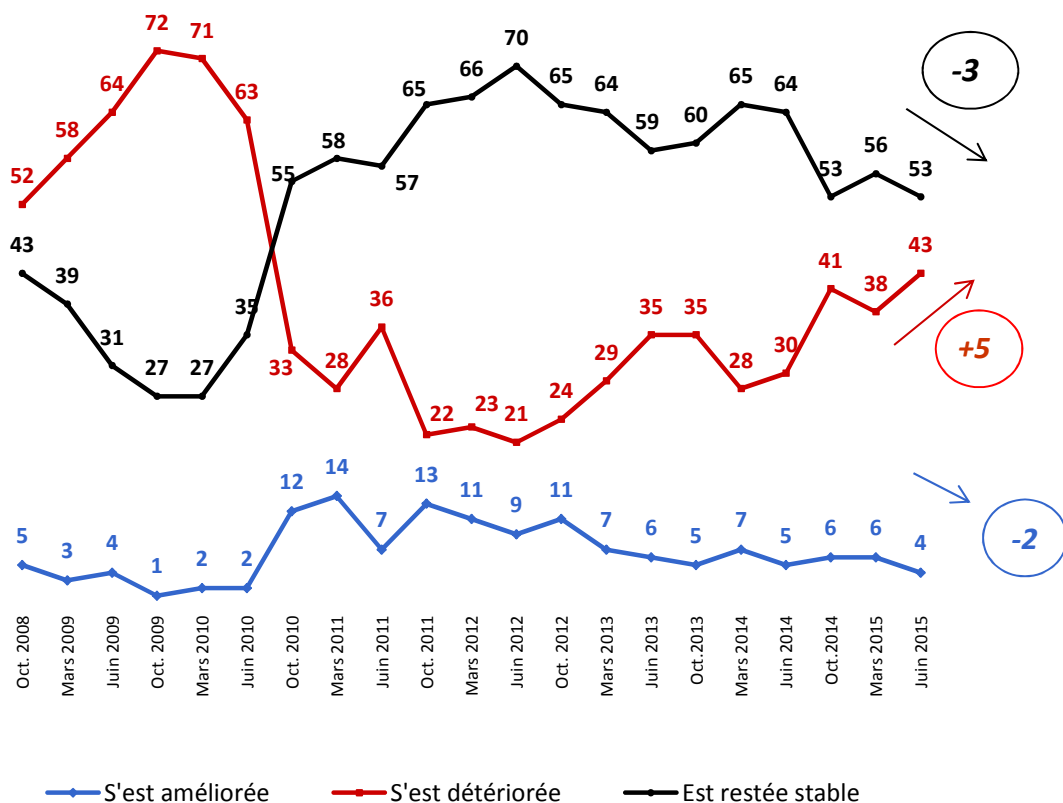
Total Plus favorable : 20%

Total Moins favorable : 40%



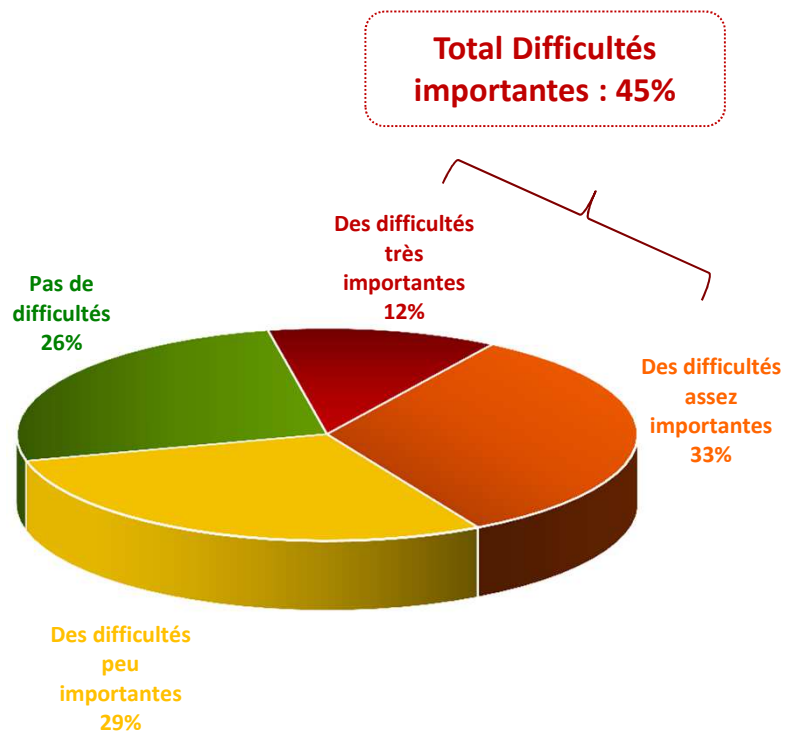
Question : Au cours des 3 derniers mois, diriez-vous que la situation financière de votre exploitation s'est améliorée, s'est détériorée ou est restée stable ?

- % des exploitants ressentent une **détérioration** de leur situation financière
- % des exploitants ressentent une **stabilisation** de leur situation financière
- % des exploitants ressentent une **amélioration** de leur situation financière

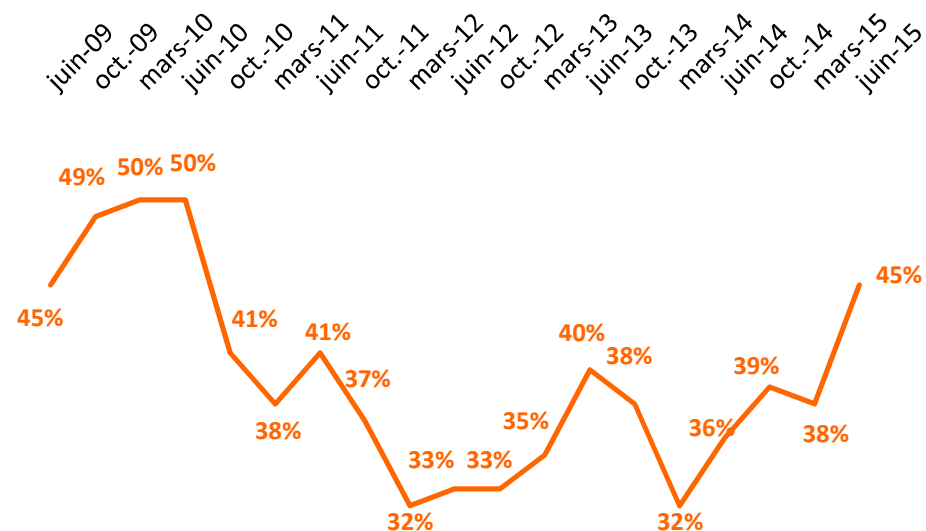


Un peu moins de 55% des exploitants interrogés constatent une stabilisation de leur situation financière. Mais, ils sont plus de 40% à constater une détérioration de leur situation financière. La part des exploitants ayant vu leur situation financière se détériorer a augmenté en trois mois, passant de 38% en mars 2015 à 43% en juin 2015 (+5 points). **En un an, cet indicateur a augmenté de 13 points.**

Question : Au cours des trois derniers mois, avez-vous rencontré dans l'activité de votre exploitation ... ?

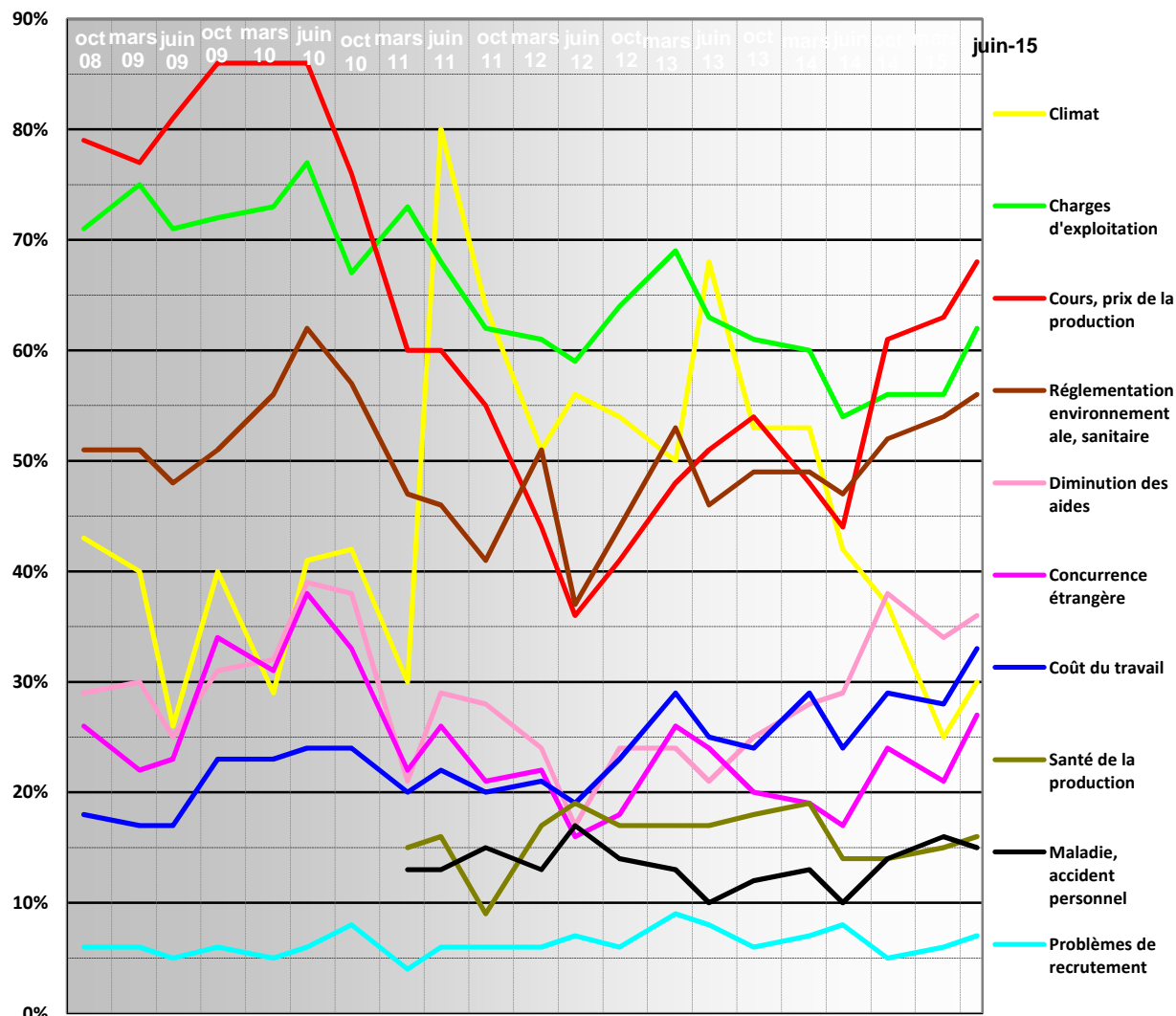


Taux d'exploitants ayant eu des difficultés assez ou très importantes au cours des 3 derniers mois



La baisse des prix, le poids des charges d'exploitation et la réglementation constituent toujours les premières sources de difficultés des exploitants agricoles

Question : Quels types de difficultés avez-vous rencontrées ?



Uniquement aux employeurs ayant rencontré des difficultés très / assez importantes

