



MINISTÈRE  
DE L'AGRICULTURE  
DE L'AGROALIMENTAIRE  
ET DE LA FORÊT

# Agreste Conjoncture

Animaux de boucherie



**Août 2014**  
**Porcins — n°7/11**

**Infos rapides**

## Repli du prix de porc au mois de juillet

**E**n juillet 2014, les abattages de porcins progressent de 1,5% en têtes par rapport à juillet 2013. Ce même mois, le prix du porc charcutier recule de 7% en glissement annuel, pour atteindre 1,63€/kg carcasse. En juin, la production porcine augmente (+ 2,3%) par rapport à juin 2013. Elle est cependant en baisse depuis le début de l'année. La consommation apparente progresse de 4,1% en juin. Ce même mois, les exportations de viande sont stables, par rapport à juin 2013. Les importations augmentent de 8% dans le même temps.

### Sommaire

#### Les porcins

La production est en légère baisse depuis le début de 2014

page 2

### Sources et définitions

page 5

### Pour en savoir plus

page 5

## Les porcins

### Les faits marquants : La production est en légère baisse depuis le début de 2014

En juillet 2014, les abattages de porcins progressent de 1,5% en têtes et 2,6% en téc, par rapport à juillet 2013. Sur les 7 premiers mois de l'année, les abattages diminuent de 0,5% en têtes et sont quasi stables en téc par rapport à la même période en 2013.

En juillet 2014, le prix moyen du porc charcutier classe E se situe à 1,63 €/kg carcasse, en repli de 7% en glissement annuel, suite à une demande plutôt calme. Il est cependant en augmentation de 7% par rapport au prix moyen observé de 2009 à 2013.

La production porcine se replie de 0,5% en cumul depuis le début 2014, malgré une augmentation de 2,3% en juin.

Au mois de juin, l'indice IPAMPA de l'aliment pour porcins est de nouveau à la baisse, après un rebond au mois de mai. Il est inférieur de 11% en glissement annuel. Il reste toutefois supérieur de 7% à la moyenne 2009-2013.

En juin 2014, les exportations de viande porcine sont stables par rapport à juin 2013. La situation est contrastée suivant les destinations : les envois augmentent de 3,4% vers l'Union européenne (+ 1 200 téc) tandis qu'ils se réduisent de 9% (- 1 200 téc) vers les pays tiers. Vers ces derniers, l'absence de ventes de viande porcine à la Russie, suite à l'embargo décidé par ce pays, est partiellement compensée par la forte hausse des exportations vers l'Asie

Les importations de viande porcine augmentent de 8% en juin, soit près de 4 000 téc supplémentaires. La progression provient essentiellement de l'Union européenne, notamment depuis l'Espagne (+ 1 700 téc) et le Danemark (+ 900 téc).

En juin 2014, la consommation apparente de viande porcine (y compris graisse de porc) progresse de 4,1%, en lien avec la hausse des importations ce même mois. Depuis le début de l'année, la consommation de viande de porc a augmenté de 1%, par rapport au 1<sup>er</sup> semestre 2013.

### Les indicateurs

#### La consommation de viande porcine est en hausse au mois de juin

		juin 2014			Cumul de janvier à juin 2014		
		juin 2013	juin 2014	Evol. juin 2014 / juin 2013	Cumul janv. à juin 2013	Cumul janv. à juin 2014	Evol. cumul 2014 / 2013
<b>Porcins en nombre de téc</b>							
(1)	Abattages (CVJA)	156 295	158 888	1,7%	985 130	983 791	-0,1%
(2)	Importations d'animaux vivants	483	290	-40,0%	3 219	2 642	-17,9%
(3)	Exportations d'animaux vivants	4 799	5 679	18,3%	33 025	28 618	-13,3%
(4)=(1) -(2)+(3)	<b>Production indigène contrôlée d'animaux (CVJA)</b>	<b>160 611</b>	<b>164 277</b>	<b>2,3%</b>	<b>1 014 935</b>	<b>1 009 767</b>	<b>-0,5%</b>
<b>Viande porcine y c. graisse de porc en téc</b>							
(5)	Abattages (CVJA)	156 295	158 888	1,7%	985 129	983 792	-0,1%
(6)	Importations de viande porcine	47 361	51 198	8,1%	306 436	308 397	0,6%
(7)	Exportations de viande porcine	49 056	49 083	0,1%	320 243	310 937	-2,9%
(8)	Variation de stocks privés ou publics d'intervention	0	0		0	0	
(9)=(5) +(6)-(7) -(8)	<b>Consommation indigène contrôlée (CVJA)</b>	<b>154 599</b>	<b>161 002</b>	<b>4,1%</b>	<b>971 322</b>	<b>981 253</b>	<b>1,0%</b>

Source: Agreste, DGDDI (Douanes)

## Les abattages de porcins progressent en juillet 2014

	Abattages CVJA en nombre de têtes					
	juillet 2014			Cumul de janvier à juillet 2014		
	juil. 2013	juil. 2014	Evol. juil. 2014 / juil. 2013	Cumul janv. à juil. 2013	Cumul janv. à juil. 2014	Evol. cumul janv. à juil. 2014 / 2013
Porcs charcutiers	1 877 325	1 898 643	1,1%	13 623 923	13 540 056	-0,6%
Coches et verrats	27 673	29 229	5,6%	209 778	200 253	-4,5%
Porcelets	20 127	26 329	30,8%	117 312	136 802	16,6%
<b>TOTAL porcins</b>	<b>1 925 125</b>	<b>1 954 200</b>	<b>1,5%</b>	<b>13 951 013</b>	<b>13 877 112</b>	<b>-0,5%</b>

Source: Agreste

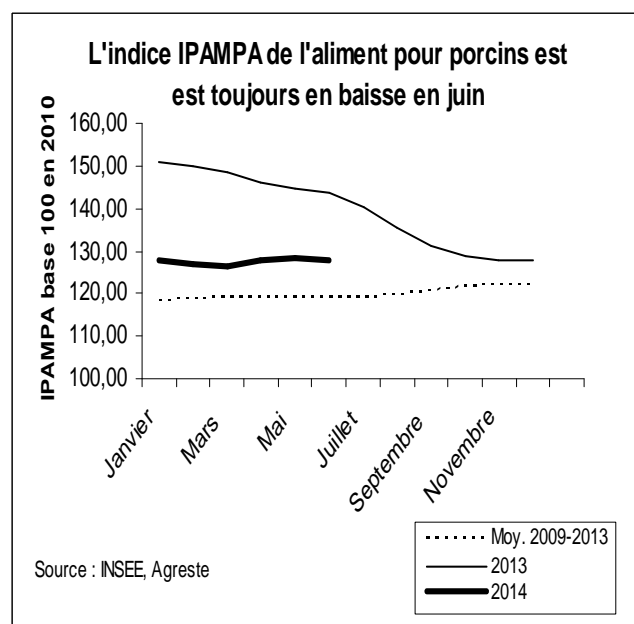
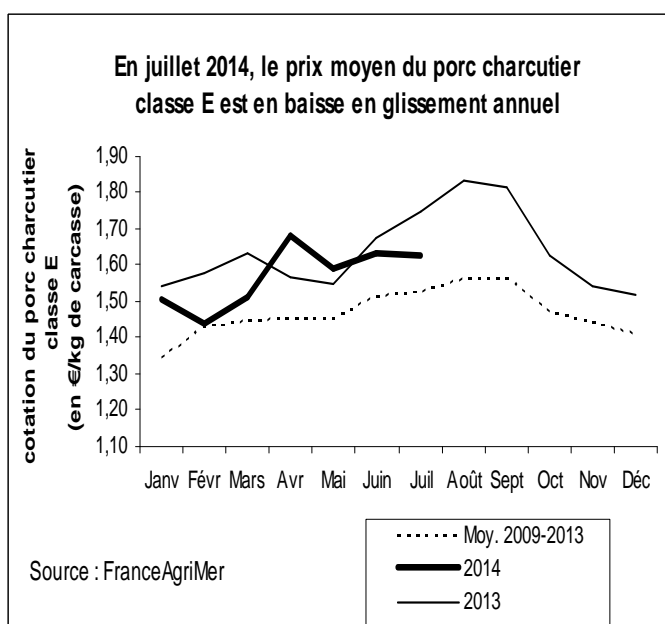
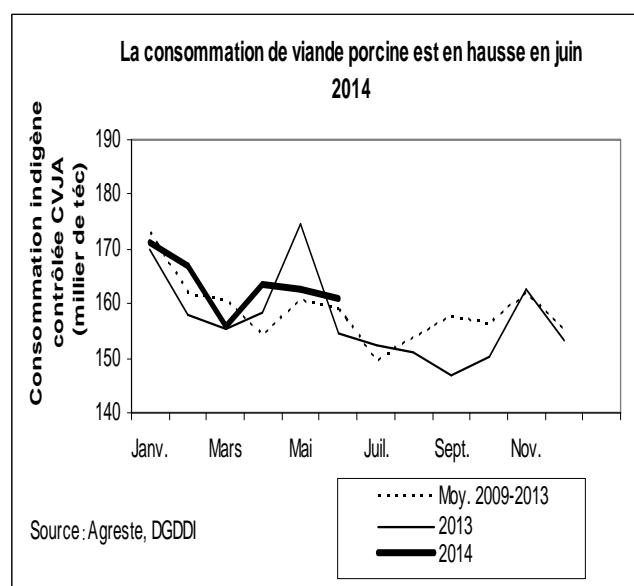
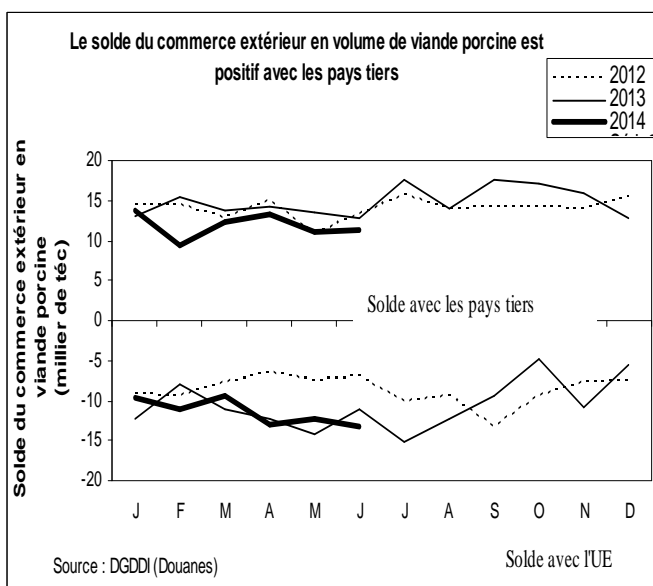
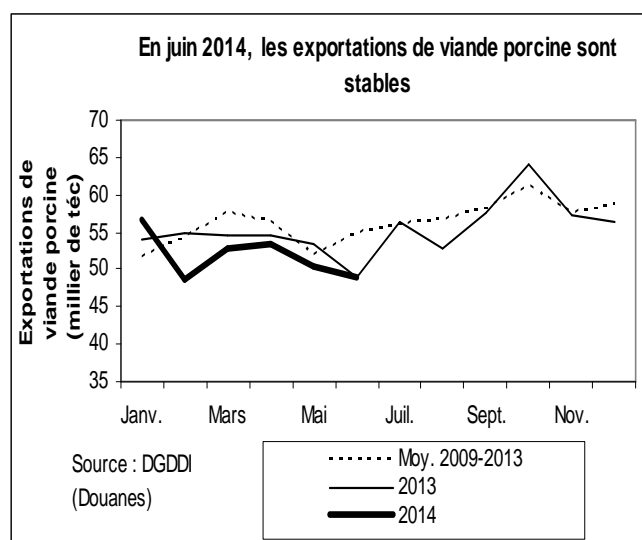
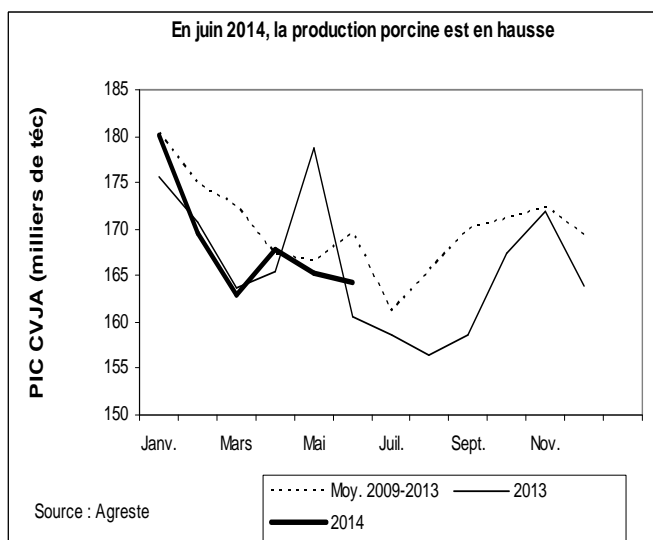
	Abattages CVJA en tés					
	juillet 2014			Cumul de janvier à juillet 2014		
	juil. 2013	juil. 2014	Evol. juil. 2014 / juil. 2013	Cumul janv. à juil. 2013	Cumul janv. à juil. 2014	Evol. cumul janv. à juil. 2014 / 2013
Porcs charcutiers	150 586	154 255	2,4%	1 108 462	1 112 387	0,4%
Coches et verrats	3 982	4 315	8,4%	29 940	28 388	-5,2%
Porcelets	290	376	29,8%	1 585	1 962	23,8%
<b>TOTAL porcins</b>	<b>154 858</b>	<b>158 946</b>	<b>2,6%</b>	<b>1 139 987</b>	<b>1 142 737</b>	<b>0,2%</b>

Source: Agreste

	Poids moyen à l'abattage (kg) (carcasse sans tête et sans pattes)					
	juillet 2014			Moyenne de janvier à juillet 2014		
	juil. 2013	juil. 2014	Evol. juil. 2014 / juil. 2013	Moyenne janv. à juil. 2013	Moyenne janv. à juil. 2014	Evol. moy. Janv. à juil. 2014 / 2013
<b>Porcs charcutiers</b>	<b>80,2</b>	<b>81,2</b>	<b>1,3%</b>	<b>81,3</b>	<b>82,1</b>	<b>1,0%</b>

Source: Agreste

## Mises en perspectives



## Sources et définitions

### Abattages contrôlés des animaux de boucherie - résultats bruts

Nombre (tête) et poids (tonne) des gros animaux de boucherie abattus dans les abattoirs publics ou industriels et dans les tueries particulières, contrôlés par les services vétérinaires.

### Abattages contrôlés des animaux de boucherie – résultats CVJA

Les résultats des abattages bruts sont corrigés en appliquant des coefficients de variation journalière d'abattage (CVJA) afin de tenir compte du niveau d'activité des abattoirs qui diffèrent selon les jours de la semaine et la présence ou non de jours fériés dans le mois, le mois précédent ou le mois suivant.

### Production indigène contrôlée (PIC)

La production française CVJA correspond aux abattages contrôlés CVJA auxquels on rajoute le solde de commerce extérieur (exportation – importation) d'animaux vivants (hors reproducteurs).

### Consommation indigène contrôlée (CIC)

Les quantités de viande consommée en France (exprimées en tonne-équivalent carcasse (téc)) pour un mois donné correspondent aux abattages contrôlés auxquels sont ajoutées les importations de viande et retranchées les exportations de viande et, le cas échéant, les variations de stocks à l'intervention.

$CIC\ CVJA = Abattages\ contrôlés\ CVJA + (Importations - Exportations)\ de\ viandes - (Stocks\ fin - Stocks\ début)\ à\ l'intervention.$

### Indice Ipampa

L'indice des prix d'achat des moyens de production agricole (Ipampa) permet de suivre l'évolution des prix des biens et services utilisés par les exploitants dans leur activité agricole. Son calcul est réalisé conjointement par le SSP et l'Insee. Il est alimenté par l'enquête sur l'observation des consommations intermédiaires nécessaires aux exploitations agricoles (EPCIA), réalisée par les services régionaux du SSP auprès des organismes vendeurs. L'indice actuel est en base 100 en 2010.

### Tonne équivalent carcasse (téc)

Il s'agit d'une unité employée pour pouvoir agréger des données en poids concernant des animaux vivants et des viandes sous toutes leurs présentations : carcasses, morceaux désossés ou non, viandes séchées, etc. On applique au poids brut un coefficient propre à chaque forme du produit.

## Pour en savoir plus

Les InfoRapides Moyens de production publiées sur le site Internet de la statistique agricole pour des commentaires plus précis de l'évolution de l'indice Ipampa Aliments du bétail .

Toutes les séries conjoncturelles publiées sur les animaux de boucherie sont présentes dans l'espace « Données en ligne » du site Internet de la statistique agricole :

<http://www.agreste.agriculture.gouv.fr>

---

## Agreste : la statistique agricole



Ministère de l'Agriculture, de l'Agroalimentaire et de Forêt

Secrétariat Général

**SERVICE DE LA STATISTIQUE ET DE LA PROSPECTIVE**

12 rue Henri Rol-Tanguy - TSA 70007 - 93555 MONTREUIL SOUS BOIS Cedex  
Tél : 01.49.55.85.85 – site Internet : [www.agreste.agriculture.gouv.fr](http://www.agreste.agriculture.gouv.fr)

Directrice de la publication : Béatrice Sédillot  
Rédacteur : Christian Pendariès  
Composition : SSP Beauvais

Dépôt légal : à parution

© Agreste 2014

**Cette publication est disponible à parution sur le site Internet de la statistique agricole**  
<http://www.agreste.agriculture.gouv.fr> (dans la rubrique Conjoncture)