

## ■ Indices des prix agricoles - Juillet 2014

### Les prix agricoles à la production diminuent en juillet

**En juillet, les prix de production des produits agricoles baissent de 1,1 % par rapport à juin ; sur un an ils décroissent de 5,4 %.**

Le prix des céréales diminue depuis trois mois, sous l'effet de réserves abondantes, affichant en juillet une baisse de près de 10 % par rapport à avril dernier. Les fortes récoltes cet été en blé et en maïs, en Europe et aux États-Unis, alimentent ainsi les stocks, déjà élevés.

#### Prix de production des céréales

Base 100 en 2010



Source : Insee

Le prix des oléagineux recule en juillet (-7,1 %). Le prix du colza, principale graine cultivée en France, diminue fortement en raison de la croissance de la production globale d'oléagineux à l'échelle mondiale.

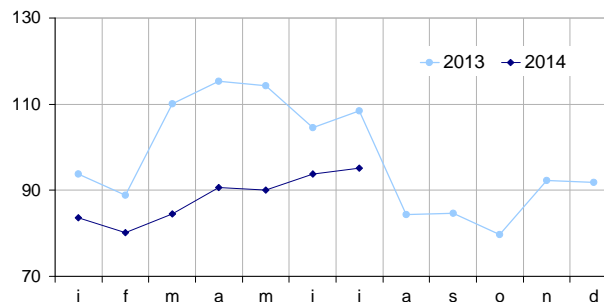
Le prix de l'ensemble des vins augmente de 12,2 % sur un an (+18,2 % pour les vins d'appellation), en raison de faibles récoltes depuis deux ans.

Le prix de la pomme de terre chute par rapport à l'année dernière (-49,8 %). Il s'agit d'un retour à la normale : l'avant-dernière récolte en 2012 avait été très faible en Europe du Nord-Ouest.

Le prix des fruits frais baisse fortement en glissement annuel (-25,9 %). Les abricots et les pêches abondent du fait du regain de production cette année, tandis que la consommation reste faible sous l'effet du temps pluvieux en juillet. En outre, la concurrence du Sud de l'Europe limite les débouchés à l'export et la pêche espagnole est de plus en plus présente sur le marché français.

#### Prix de production des légumes frais

Base 100 en 2010

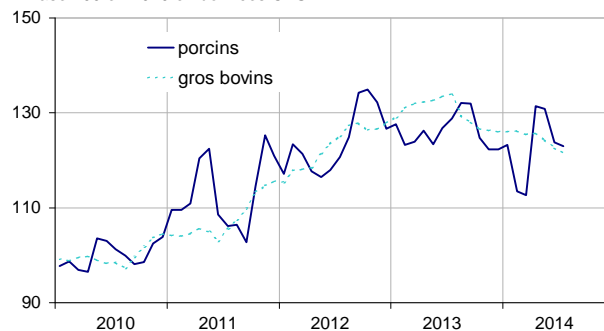


Source : SSP (ministère chargé de l'Agriculture)

Le prix des légumes diminue en glissement annuel (-12,3 %). Le temps maussade du mois de juillet a freiné la consommation de légumes d'été. Le prix de la tomate chute ; ceux du melon et du concombre baissent plus modérément en raison d'aléas climatiques qui ont affecté leurs rendements.

#### Prix de production des porcins et des gros bovins

Base 100 en 2010 en données CVS



Source : Insee

En données corrigées des variations saisonnières, le prix des animaux baisse en juillet (-0,7 % sur un mois, -3,6 % sur un trimestre). L'embargo russe sur le porc européen continue de peser sur le prix (-6,4% depuis un trimestre). Les ménages ont modérément consommé du veau et du bœuf, ce qui se traduit par des baisses sensibles des prix de ces animaux sur un trimestre (respectivement -7,0 % et -3,3 %).

## Indice des prix des produits agricoles à la production (IPPAP)

base 100 en 2010

	poids	juillet 2014 brut	Variation en % sur		
			un mois CVS	3 mois CVS	un an brut
<b>Indice général</b>	<b>1000</b>	<b>116,1</b>	<b>-1,1</b>	<b>-4,0</b>	<b>-5,4</b>
sauf fruits et légumes	900	118,7	-0,9	-3,9	-4,4
<b>Produits végétaux (sauf fruits et légumes)</b>	<b>503</b>	<b>116,6</b>	<b>-1,3</b>	<b>-5,5</b>	<b>-6,3</b>
Céréales	188	110,0	-0,6	-9,7	-10,7
dont blé tendre	112	108,8	-1,0	-11,5	-6,6
maïs	41	97,1	-4,0	-11,8	-27,0
Pommes de terre	26	112,0	///	///	-49,8
Vins	177	132,4	-1,3	+0,2	+12,2
dont vins d'appellation	84	143,4	-1,9	-0,6	+18,2
vins avec IGP et sans IG	23	136,6	-1,4	+4,0	+9,7
Oléagineux	49	88,0	-7,1	-16,2	-17,6
Produits de l'horticulture	30	106,6	+0,9	+3,2	+2,2
Autres produits végétaux	33	124,1	-0,9	-0,3	-5,7
<b>Légumes et fruits (1)</b>	<b>100</b>	<b>93,1</b>	<b>///</b>	<b>///</b>	<b>-15,9</b>
dont légumes frais	53	95,1	///	///	-12,3
fruits frais	35	84,7	///	///	-25,9
<b>Productions animales</b>	<b>397</b>	<b>121,4</b>	<b>-0,2</b>	<b>-1,7</b>	<b>-2,0</b>
Animaux	235	119,4	-0,7	-3,6	-6,1
dont gros bovins	96	121,7	-0,8	-3,3	-9,0
veaux	26	105,9	-3,1	-7,0	-0,9
porcins	54	126,6	-0,6	-6,4	-4,5
ovins	10	117,0	+0,3	-0,9	-0,6
volailles	46	115,6	+0,2	+0,4	-5,8
dont poulets	28	115,9	+0,4	+0,5	-5,8
Lait	147	124,8	0,0	-0,1	+2,8
dont lait de vache (2)	137	126,4	0,0	0,0	+2,9
Œufs	15	119,2	+5,0	+14,2	+24,5

(1) Y compris légumes pour l'industrie de transformation

(2) L'indice CVS du lait de vache a été reconduit en juillet par rapport à juin

Sources : INSEE - SSP (ministère chargé de l'Agriculture)

### Le prix d'achat des moyens de production diminue en juillet.

Le prix des consommations intermédiaires baisse de 0,5% en juillet. Sur un an les prix des fertilisants et des aliments pour animaux diminuent respectivement de 4,1 % et de 7,2 %. Le prix des biens d'investissements est stable en juillet.

## Prix d'achat des moyens de production agricole

Base 100 en 2010



Sources : INSEE et SSP (ministère chargé de l'Agriculture)

## Indice des prix d'achat des moyens de production agricole (IPAMPA)

Base 100 en 2010

	poids	juil 2014	variation en % sur		
			un mois	3 mois	un an
<b>Indice général</b>	<b>1000</b>	<b>112,4</b>	<b>-0,4</b>	<b>-0,7</b>	<b>-1,7</b>
<b>Consommations intermédiaires</b>	<b>764</b>	<b>114,3</b>	<b>-0,5</b>	<b>-0,9</b>	<b>-2,5</b>
Énergie (1)	100	117,7	-0,1	+0,5	-1,1
Semences et plants	57	108,7	+0,2	-0,2	+0,8
Engrais et amendements	92	115,1	-1,5	-3,7	-4,1
Produits de protection des cultures	78	101,1	-0,2	0,0	+0,1
Aliments des animaux	205	124,0	-1,3	-1,8	-7,2
Produits et services vétérinaires	43	111,5	0,0	+0,5	+2,1
Matériel et petit outillage	17	109,0	+0,2	+1,0	-0,4
Entretien et réparation du matériel	67	111,6	+0,3	+0,3	+2,6
Entretien et réparation des bâtiments	9	106,7	+0,1	-0,1	0,0
Frais généraux	97	101,9	+0,1	0,0	+0,4
<b>Biens d'investissement</b>	<b>236</b>	<b>106,7</b>	<b>0,0</b>	<b>0,0</b>	<b>+0,8</b>
Matériel	186	106,8	+0,2	+0,1	+1,3
dont tracteurs	79	106,4	0,0	-0,5	+0,9
matériel et machines de culture	36	108,2	0,0	+0,6	+2,8
matériel et machines de récolte	42	107,0	0,0	+0,1	+0,6
véhicules utilitaires	18	105,9	+1,4	+1,1	+2,6
Ouvrages	50	106,3	-0,6	-0,5	-1,0

(1) Le remboursement de la TICPE (ex TIPP) au titre de l'année 2014 est intégré par anticipation dans l'indice.

Sources : INSEE - SSP (ministère chargé de l'Agriculture)

### Pour en savoir plus :

L'indice des prix des produits agricoles à la production (IPPAP) mesure l'évolution des prix des produits agricoles à la première mise sur le marché. Publié en base et référence 100 en 2010, ses coefficients de pondération proviennent des comptes nationaux. Ceux des fruits et légumes frais, pomme de terre primeur et fleurs coupées changent chaque mois pour traduire leurs profils saisonniers très marqués. Par conséquent, leurs variations de prix doivent être interprétées en glissement annuel. La correction des variations saisonnières est limitée au bétail, au lait, aux fleurs coupées et à certains agrégats.

La méthodologie est en ligne à l'adresse suivante :

<http://www.insee.fr/fr/publications-et-services/sommaire.asp?codesage=IMET121&nivgeo=0>, et pour les fruits et légumes, dans *Agreste - Chiffres et Données - n° 165 - février 2005*.

L'indice des prix d'achat des moyens de production agricole (IPAMPA) suit l'évolution des prix des biens et services utilisés par les exploitants dans leur activité agricole. Il repose sur l'enquête du ministère de l'agriculture auprès des points de vente d'engrais, aliments du bétail, produits phytosanitaires, semences, petit matériel, produits et services vétérinaires ; sur les indices des prix à la production (IPP) pour l'énergie et les biens d'équipement ; sur les indices des prix à la consommation (IPC) pour les carburants ; et sur les index du bâtiment (BT) et des travaux publics (TP) pour les bâtiments, les ouvrages de génie civil et leur entretien. Il est calculé en base et référence 100 en 2010. Il ne donne pas lieu à une correction des variations saisonnières.

Des données complémentaires (séries longues, méthodologie simplifiée) sont sur la page HTML de cette publication :

<http://www.insee.fr/fr/themes/info-rapide.asp?id=80>

- Retrouvez directement les séries longues dans la Base de Données Macro-économiques : [G1123](#), [G1124](#)

- Contact presse : [bureau-de-presse@insee.fr](mailto:bureau-de-presse@insee.fr)

- Suivez-nous aussi sur [Twitter](#) @InseeFr

Prochaine publication : 30 septembre 2014 à 12h00